

نتایج نرم افزار کامفار

پروژه احداث و بهره برداری

نیروگاه بادی ۱۰۰ مگاواته منجیل



گروه مطالعات سرمایه‌گذاری‌های صنعتی

COMFAR Result

شرکت پایه‌گذاران ایده‌های توانمند

محل اجرای طرح: استان گیلان؛ منجیل

جدول خلاصه عملکرد پروژه

عنوان پروژه: پروژه نیروگاه بادی 100 مگاواتی منجیل
 شرح پروژه: شرکت پایه گذاران ایده های توانمند
 زمان ورود داده ها: 96.08.21

طبقه بندی پروژه: پروژه جدید

فاز ساخت: 1/01 - 12/02
 مدت: 2 سال
 فاز بهره برداری: 1/03 - 12/20
 مدت: 18 سال

واحد پولی حسابداری: م.ر. (میلیون ریال)
 واحد شمارش: مطلق
 واحد پولی داخلی: م.ر. (میلیون ریال)

هزینه های سرمایه گذاری

کل سرمایه گذاری	کل فاز تولید	کل فاز ساخت	
4,262,016.00	81,840.00	4,180,176.00	کل هزینه های ثابت سرمایه گذاری
35,000.00	0.00	35,000.00	کل مخارج پیش از تولید
35,000.00	0.00	35,000.00	مخارج پیش از تولید (خالص از بهره)
0.00	0.00	0.00	بهره
27,700.00	27,700.00	0.00	افزایش در سرمایه در گردش خالص
4,324,716.00	109,540.00	4,215,176.00	کل هزینه های سرمایه گذاری

منابع تأمین مالی

کل جریانات نقدی ورودی	کل فاز تولید	کل فاز ساخت	
658,376.40	26,100.00	632,276.40	کل حقوق صاحبان سهام
658,376.40	26,100.00	632,276.40	خارجی
0.00	0.00	0.00	داخلی
3,582,899.60	0.00	3,582,899.60	کل وامهای بلند مدت
3,582,899.60	0.00	3,582,899.60	خارجی
0.00	0.00	0.00	داخلی
0.00	0.00	0.00	کل وامهای کوتاه مدت
0.00	0.00	0.00	خارجی
0.00	0.00	0.00	داخلی
0.00	0.00	0.00	حسابهای پرداختی
4,241,276.00	26,100.00	4,215,176.00	کل منابع تأمین مالی

درآمد و هزینه های عملیاتی

سال آخر	سال مرجع	سال اول	
20	4	3	
1,046,992.19	1,308,740.24	1,308,740.24	درآمد فروش
110,800.00	104,400.00	104,400.00	هزینه های تولید (کارخانه)
0.00	0.00	0.00	هزینه های سربار اداری
110,800.00	104,400.00	104,400.00	هزینه های عملیاتی
0.00	371,061.44	371,061.44	استهلاک
0.00	252,317.10	0.00	هزینه های تأمین مالی
110,800.00	727,778.54	475,461.44	کل هزینه های تولید
0.00	0.00	0.00	هزینه های بازاریابی
110,800.00	727,778.54	475,461.44	بهای تمام شده محصولات
0.00	0.00	0.00	بهره سپرده های کوتاه مدت



جدول خلاصه عملکرد پروژه

936,192.19	580,961.70	833,278.80	سود ناخالص عملیاتی
0.00	0.00	0.00	درآمد غیر مترقبه
0.00	0.00	0.00	زیان غیر مترقبه
0.00	0.00	0.00	ذخایر استهلاک
936,192.19	580,961.70	833,278.80	سود ناخالص
0.00	0.00	0.00	ذخایر سرمایه گذاری
936,192.19	580,961.70	833,278.80	سود مشمول مالیات
0.00	0.00	0.00	مالیات بر درآمد (شرکت)
936,192.19	580,961.70	833,278.80	سود خالص

نسبتها

5,633,425.46	در %7.33	خالص ارزش فعلی کل سرمایه
	%23.94	نرخ بازده داخلی سرمایه گذاری (IRR)
	%23.94	IRR تعدیل شده سرمایه گذاری
1,769,417.01	در %20.00	خالص ارزش فعلی کل حقوق صاحبان سهام
	%78.74	نرخ بازده داخلی حقوق صاحبان سرمایه (IRRE)
	%78.74	IRR تعدیل شده حقوق صاحبان سرمایه
	1/01	خالص ارزش فعلی محاسبه میشود برای



هزینه های ثابت سرمایه گذاری - کل میلیون ریال				
ساخت 2	ساخت 1	کل فاز تولید	کل فاز ساخت	
80.00	80.00	81,840.00	160.00	خرید زمین
0.00	0.00	0.00	0.00	محوطه سازی و بهبود زمین
160,000.00	160,000.00	0.00	320,000.00	کارهای عمرانی، بنا و ساختمانها
1,740,000.00	1,740,000.00	0.00	3,480,000.00	ماشین آلات و تجهیزات کارخانه
0.00	0.00	0.00	0.00	تجهیزات خدماتی و جانبی کارخانه
0.00	0.00	0.00	0.00	حفاظتهای زیست - محیطی، حراست
0.00	0.00	0.00	0.00	هزینه های مرتبط با دارایی های ثابت (سربار پروژه)
190,008.00	190,008.00	0.00	380,016.00	هزینه های احتمالی
16,008.00	16,008.00	0.00	32,016.00	ریالی
174,000.00	174,000.00	0.00	348,000.00	ارزی
2,090,088.00	2,090,088.00	81,840.00	4,180,176.00	کل هزینه های ثابت سرمایه گذاری
91.58	91.58	0.00	91.58	سهم خارجی (%)



هزینه های ثابت سرمایه گذاری - کل				
میلیون ریال				
بهره برداری 6	بهره برداری 5	بهره برداری 4	بهره برداری 3	
7,447.27	7,447.27	80.00	80.00	خرید زمین
0.00	0.00	0.00	0.00	محوطه سازی و بهبود زمین
0.00	0.00	0.00	0.00	کارهای عمرانی، بنا و ساختمانها
0.00	0.00	0.00	0.00	ماشین آلات و تجهیزات کارخانه
0.00	0.00	0.00	0.00	تجهیزات خدماتی و جانبی کارخانه
0.00	0.00	0.00	0.00	حفاظتهای زیست - محیطی، حراست
0.00	0.00	0.00	0.00	هزینه های مرتبط با دارایی های ثابت (سربار پروژه)
0.00	0.00	0.00	0.00	هزینه های احتمالی
0.00	0.00	0.00	0.00	ریالی
0.00	0.00	0.00	0.00	ارزی
7,447.27	7,447.27	80.00	80.00	کل هزینه های ثابت سرمایه گذاری
0.00	0.00	0.00	0.00	سهم خارجی (%)



هزینه های ثابت سرمایه گذاری - کل میلیون ریال				
بهره برداری 10	بهره برداری 9	بهره برداری 8	بهره برداری 7	
7,447.27	7,447.27	7,447.27	7,447.27	خرید زمین
0.00	0.00	0.00	0.00	محوطه سازی و بهبود زمین
0.00	0.00	0.00	0.00	کارهای عمرانی، بنا و ساختمانها
0.00	0.00	0.00	0.00	ماشین آلات و تجهیزات کارخانه
0.00	0.00	0.00	0.00	تجهیزات خدماتی و جانبی کارخانه
0.00	0.00	0.00	0.00	حفاظتهای زیست - محیطی، حراست
0.00	0.00	0.00	0.00	هزینه های مرتبط با دارایی های ثابت (سربار پروژه)
0.00	0.00	0.00	0.00	هزینه های احتمالی
0.00	0.00	0.00	0.00	ریالی
0.00	0.00	0.00	0.00	ارزی
7,447.27	7,447.27	7,447.27	7,447.27	کل هزینه های ثابت سرمایه گذاری
0.00	0.00	0.00	0.00	سهم خارجی (%)



هزینه های ثابت سرمایه گذاری - کل				
میلیون ریال				
بهره برداری 14	بهره برداری 13	بهره برداری 12	بهره برداری 11	
7,447.27	7,447.27	7,447.27	7,447.27	خرید زمین
0.00	0.00	0.00	0.00	محوطه سازی و بهبود زمین
0.00	0.00	0.00	0.00	کارهای عمرانی، بنا و ساختمانها
0.00	0.00	0.00	0.00	ماشین آلات و تجهیزات کارخانه
0.00	0.00	0.00	0.00	تجهیزات خدماتی و جانبی کارخانه
0.00	0.00	0.00	0.00	حفاظتهای زیست - محیطی، حراست
0.00	0.00	0.00	0.00	هزینه های مرتبط با دارایی های ثابت (سربار پروژه)
0.00	0.00	0.00	0.00	هزینه های احتمالی
0.00	0.00	0.00	0.00	ریالی
0.00	0.00	0.00	0.00	ارزی
7,447.27	7,447.27	7,447.27	7,447.27	کل هزینه های ثابت سرمایه گذاری
0.00	0.00	0.00	0.00	سهم خارجی (%)

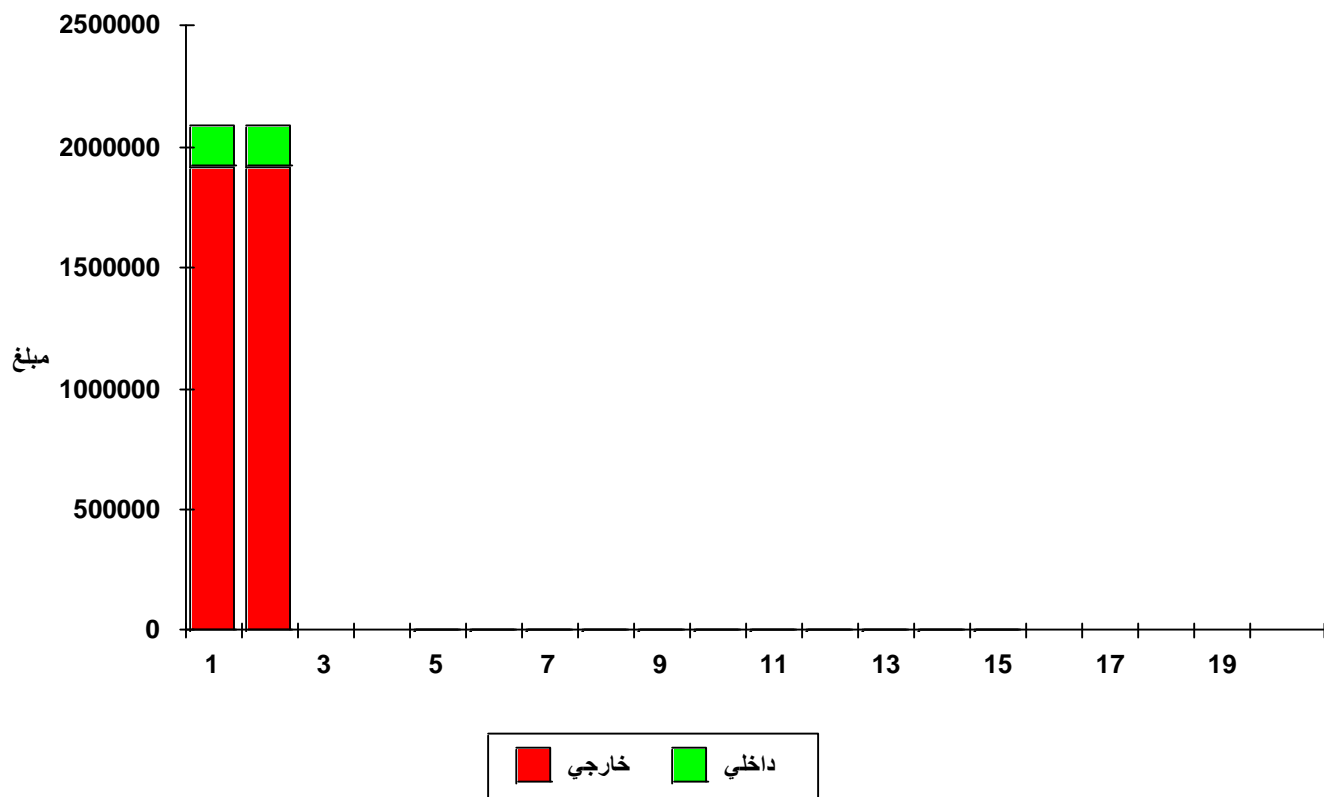


هزینه های ثابت سرمایه گذاری - کل				
میلیون ریال				
بهره برداری	بهره برداری	بهره برداری	بهره برداری	
18	17	16	15	
0.00	0.00	0.00	7,207.27	خرید زمین
0.00	0.00	0.00	0.00	محوطه سازی و بهبود زمین
0.00	0.00	0.00	0.00	کارهای عمرانی، بنا و ساختمانها
0.00	0.00	0.00	0.00	ماشین آلات و تجهیزات کارخانه
0.00	0.00	0.00	0.00	تجهیزات خدماتی و جانبی کارخانه
0.00	0.00	0.00	0.00	حفاظتهای زیست - محیطی، حراست
0.00	0.00	0.00	0.00	هزینه های مرتبط با دارایی های ثابت (سربار پروژه)
0.00	0.00	0.00	0.00	هزینه های احتمالی
0.00	0.00	0.00	0.00	ریالی
0.00	0.00	0.00	0.00	ارزی
0.00	0.00	0.00	7,207.27	کل هزینه های ثابت سرمایه گذاری
0.00	0.00	0.00	0.00	سهم خارجی (%)

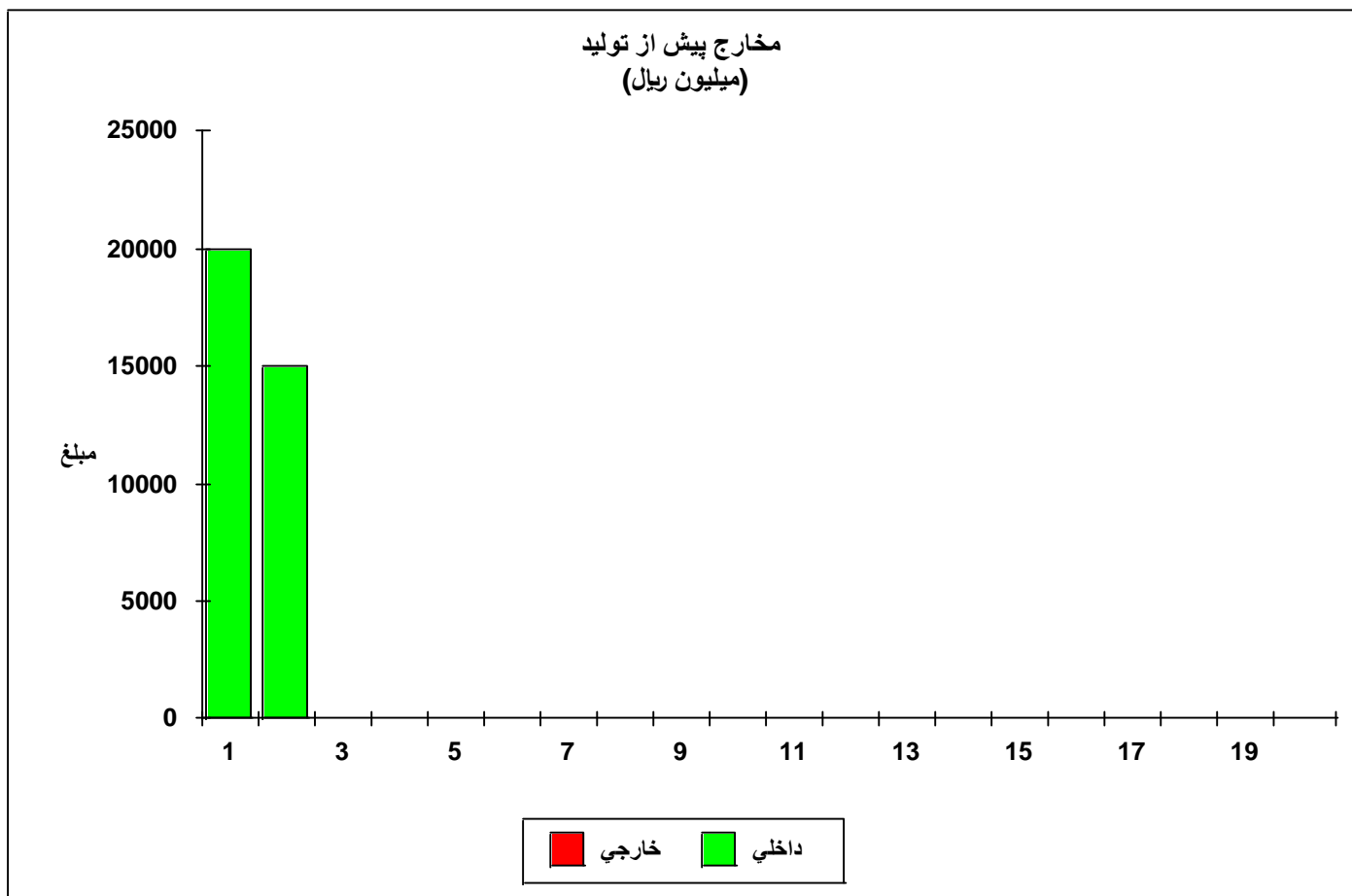


هزینه های ثابت سرمایه گذاری - کل میلیون ریال		
بهره برداری 20	بهره برداری 19	
0.00	0.00	خرید زمین
0.00	0.00	محوطه سازی و بهبود زمین
0.00	0.00	کارهای عمرانی، بنا و ساختمانها
0.00	0.00	ماشین آلات و تجهیزات کارخانه
0.00	0.00	تجهیزات خدماتی و جانبی کارخانه
0.00	0.00	حفاظتهای زیست - محیطی، حراست
0.00	0.00	هزینه های مرتبط با دارایی های ثابت (سربار پروژه)
0.00	0.00	هزینه های احتمالی
0.00	0.00	ریالی
0.00	0.00	ارزی
0.00	0.00	کل هزینه های ثابت سرمایه گذاری
0.00	0.00	سهم خارجی (%)

سرمایه گذاري ثابت
(میلیون ریال)



	خارجي	داخلي
1	1,914,000.00	176,088.00
2	1,914,000.00	176,088.00
3	0.00	80.00
4	0.00	80.00
5	0.00	7,447.27
6	0.00	7,447.27
7	0.00	7,447.27
8	0.00	7,447.27
9	0.00	7,447.27
10	0.00	7,447.27
11	0.00	7,447.27
12	0.00	7,447.27
13	0.00	7,447.27
14	0.00	7,447.27
15	0.00	7,207.27
16	0.00	0.00
17	0.00	0.00
18	0.00	0.00
19	0.00	0.00
20	0.00	0.00



	خارجي	داخلي
1	0.00	20,000.00
2	0.00	15,000.00
3	0.00	0.00
4	0.00	0.00
5	0.00	0.00
6	0.00	0.00
7	0.00	0.00
8	0.00	0.00
9	0.00	0.00
10	0.00	0.00
11	0.00	0.00
12	0.00	0.00
13	0.00	0.00
14	0.00	0.00
15	0.00	0.00
16	0.00	0.00
17	0.00	0.00
18	0.00	0.00
19	0.00	0.00
20	0.00	0.00



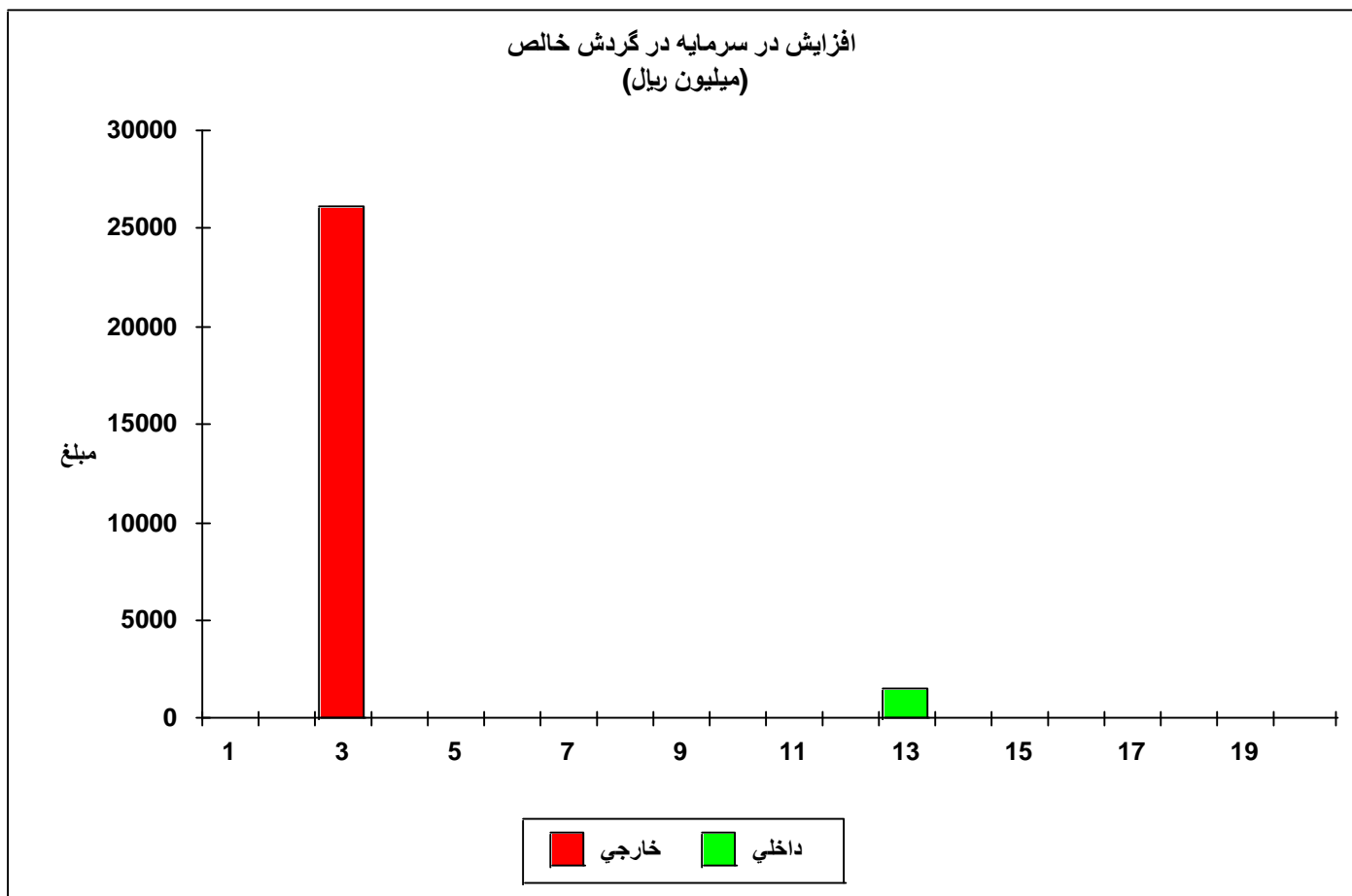
سرمايه در گردش خالص مورد نياز - كل					
ميليون ريال					
بهره برداري 4	بهره برداري 3	ساخت 2	ساخت 1	ضريب گردش	
8,700.00	8,700.00	0.00	0.00	0.00	كل موجودي كالا
0.00	0.00	0.00	0.00	0.00	مواد خام
0.00	0.00	0.00	0.00	0.00	ملزومات كارخانه
0.00	0.00	0.00	0.00	0.00	يونيليتي
0.00	0.00	0.00	0.00	0.00	انرژي
8,700.00	8,700.00	0.00	0.00	4.00	قطعات بيكي مصرف شده
0.00	0.00	0.00	0.00	0.00	موجودي كالاي در جريان ساخت
0.00	0.00	0.00	0.00	0.00	موجودي كالاي ساخته شده
0.00	0.00	0.00	0.00	0.00	حسابهاي دريافتي
17,400.00	17,400.00	0.00	0.00	4.00	موجودي نقد
26,100.00	26,100.00	0.00	0.00	0.00	داراييهاي جاري
0.00	0.00	0.00	0.00	0.00	حسابهاي پرداختني
0.00	0.00	0.00	0.00	0.00	بدهي هاي جاري
26,100.00	26,100.00	0.00	0.00	0.00	كل سرمايه در گردش خالص مورد نياز
0.00	26,100.00	0.00	0.00	0.00	افزايش در سرمايه در گردش خالص
100.00	100.00	0.00	0.00	0.00	سهم خارجي (%)



سرمایه در گردش خالص مورد نیاز - کل					
میلیون ریال					
بهره برداری 14	بهره برداری 13	بهره برداری 12	بهره برداری 11	بهره برداری 10	
8,700.00	8,700.00	8,700.00	8,700.00	8,700.00	کل موجودی کالا
0.00	0.00	0.00	0.00	0.00	مواد خام
0.00	0.00	0.00	0.00	0.00	ملزومات کارخانه
0.00	0.00	0.00	0.00	0.00	یونیلیتی
0.00	0.00	0.00	0.00	0.00	انرژی
8,700.00	8,700.00	8,700.00	8,700.00	8,700.00	قطععات پدکی مصرف شده
0.00	0.00	0.00	0.00	0.00	موجودی کالای در جریان ساخت
0.00	0.00	0.00	0.00	0.00	موجودی کالای ساخته شده
0.00	0.00	0.00	0.00	0.00	حسابهای دریافتی
19,000.00	19,000.00	17,400.00	17,400.00	17,400.00	موجودی نقد
27,700.00	27,700.00	26,100.00	26,100.00	26,100.00	داراییهای جاری
0.00	0.00	0.00	0.00	0.00	حسابهای پرداختی
0.00	0.00	0.00	0.00	0.00	بدهی های جاری
27,700.00	27,700.00	26,100.00	26,100.00	26,100.00	کل سرمایه در گردش خالص مورد نیاز
0.00	1,600.00	0.00	0.00	0.00	افزایش در سرمایه در گردش خالص
94.22	94.22	100.00	100.00	100.00	سهم خارجی (%)



سرمایه در گردش خالص مورد نیاز - کل میلیون ریال	
بهره برداري 20	
8,700.00	کل موجودي کالا
0.00	مواد خام
0.00	ملزومات کارخانه
0.00	بوتيليتي
0.00	انرژی
8,700.00	قطعيات بيكي مصرف شده
0.00	موجودي کالاي در جريان ساخت
0.00	موجودي کالاي ساخته شده
0.00	حسابهاي دريافتنني
19,000.00	موجودي نقد
27,700.00	داراييهاي جاري
0.00	حسابهاي پرداختني
0.00	بدهي هاي جاري
27,700.00	کل سرمایه در گردش خالص مورد نیاز
0.00	افزایش در سرمایه در گردش خالص
94.22	سهم خارجي (%)



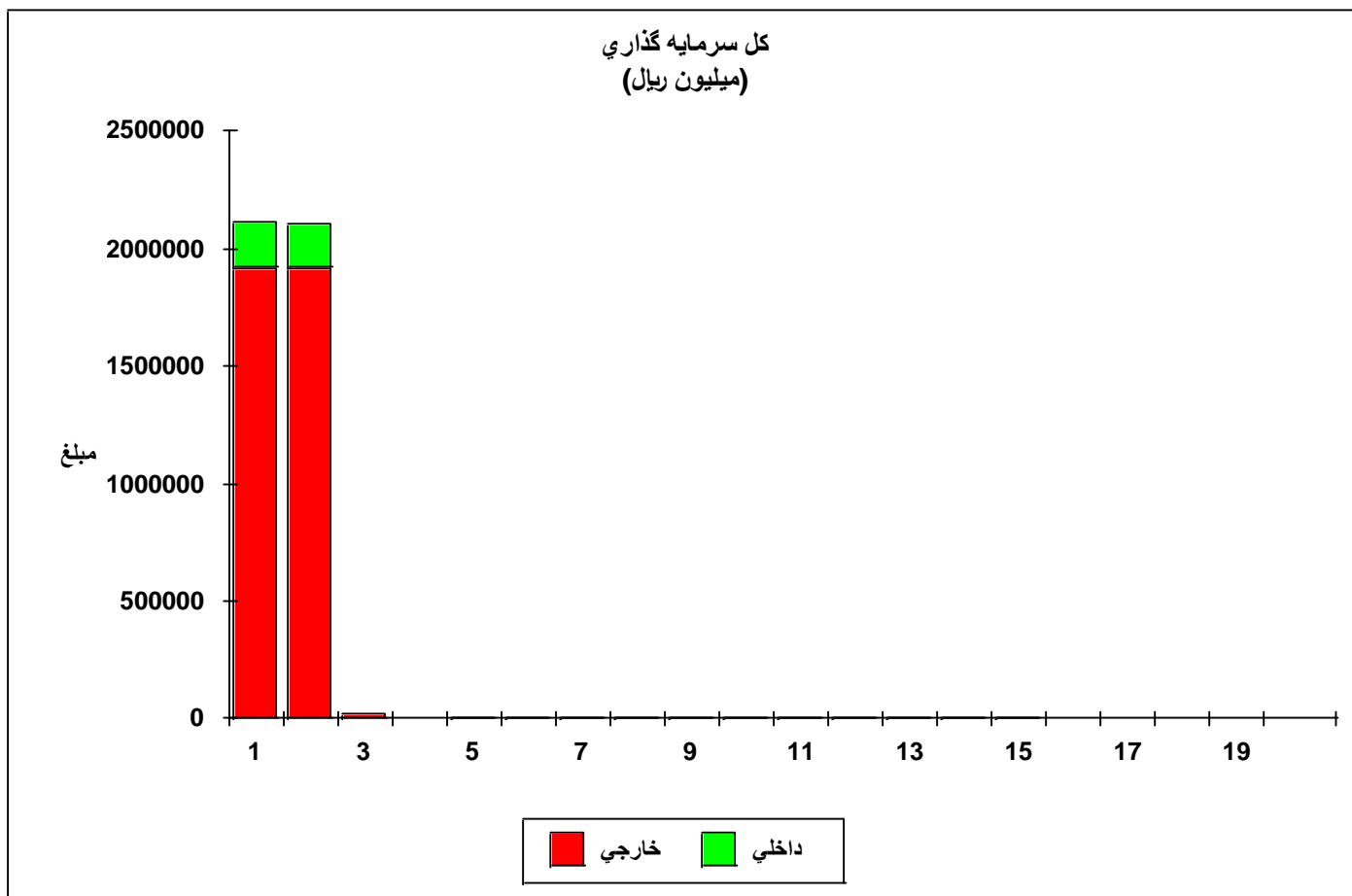
	خارجي	داخلي
1	0.00	0.00
2	0.00	0.00
3	26,100.00	0.00
4	0.00	0.00
5	0.00	0.00
6	0.00	0.00
7	0.00	0.00
8	0.00	0.00
9	0.00	0.00
10	0.00	0.00
11	0.00	0.00
12	0.00	0.00
13	0.00	1,600.00
14	0.00	0.00
15	0.00	0.00
16	0.00	0.00
17	0.00	0.00
18	0.00	0.00
19	0.00	0.00
20	0.00	0.00



هزینه های سرمایه گذاری - کل میلیون ریال					
بهره برداری 3	ساخت 2	ساخت 1	کل فاز تولید	کل فاز ساخت	
80.00	2,090,088.00	2,090,088.00	81,840.00	4,180,176.00	کل هزینه های ثابت سرمایه گذاری
0.00	15,000.00	20,000.00	0.00	35,000.00	کل مخارج پیش از تولید
26,100.00	0.00	0.00	27,700.00	0.00	افزایش در سرمایه در گردش خالص
26,180.00	2,105,088.00	2,110,088.00	109,540.00	4,215,176.00	کل هزینه های سرمایه گذاری
99.69	90.92	90.71	23.83	90.81	سهم خارجی (%)



هزینه های سرمایه گذاری - کل میلیون ریال		
بهره برداری 20	بهره برداری 19	
0.00	0.00	کل هزینه های ثابت سرمایه گذاری
0.00	0.00	کل مخارج پیش از تولید
0.00	0.00	افزایش در سرمایه در گردش خالص
0.00	0.00	کل هزینه های سرمایه گذاری
0.00	0.00	سهم خارجی (%)



	خارجي	داخلي
1	1,914,000.00	196,088.00
2	1,914,000.00	191,088.00
3	26,100.00	80.00
4	0.00	80.00
5	0.00	7,447.27
6	0.00	7,447.27
7	0.00	7,447.27
8	0.00	7,447.27
9	0.00	7,447.27
10	0.00	7,447.27
11	0.00	7,447.27
12	0.00	7,447.27
13	0.00	9,047.27
14	0.00	7,447.27
15	0.00	7,207.27
16	0.00	0.00
17	0.00	0.00
18	0.00	0.00
19	0.00	0.00
20	0.00	0.00



بهاي تمام شده سالانه محصولات - كل میلیون ریال					
بهره برداري 7	بهره برداري 6	بهره برداري 5	بهره برداري 4	بهره برداري 3	
100.00	100.00	100.00	100.00	100.00	درصد بکارگیری ظرفیت تولید (%)
0.00	0.00	0.00	0.00	0.00	مواد خام
0.00	0.00	0.00	0.00	0.00	ملزومات کارخانه
0.00	0.00	0.00	0.00	0.00	یوتیلیتی
0.00	0.00	0.00	0.00	0.00	انرژی
34,800.00	34,800.00	34,800.00	34,800.00	34,800.00	قطعات یدکی مصرف شده
69,600.00	69,600.00	69,600.00	69,600.00	69,600.00	تعمیرات ، نگهداري، مواد اولیه
0.00	0.00	0.00	0.00	0.00	سیویل
69,600.00	69,600.00	69,600.00	69,600.00	69,600.00	تجهیزات
0.00	0.00	0.00	0.00	0.00	حق امتیاز
0.00	0.00	0.00	0.00	0.00	دستمزد
0.00	0.00	0.00	0.00	0.00	هزینه های بالاسري دستمزد(از جمله مالیات)
0.00	0.00	0.00	0.00	0.00	هزینه های سربر کارخانه
104,400.00	104,400.00	104,400.00	104,400.00	104,400.00	هزینه های تولید (کارخانه)
0.00	0.00	0.00	0.00	0.00	هزینه های اداری
104,400.00	104,400.00	104,400.00	104,400.00	104,400.00	هزینه های عملیاتی
371,061.44	371,061.44	371,061.44	371,061.44	371,061.44	استهلاک
144,830.11	180,659.10	216,488.10	252,317.10	0.00	هزینه های تامین مالی
620,291.55	656,120.54	691,949.54	727,778.54	475,461.44	كل هزینه های تولید
0.00	0.00	0.00	0.00	0.00	هزینه های بازاریابی مستقیم
620,291.55	656,120.54	691,949.54	727,778.54	475,461.44	بهاي تمام شده محصولات
1.61	1.70	1.80	1.89	1.24	هزینه هر واحد
95.72	95.95	96.16	96.35	94.42	سهم خارجی (%)
13.46	12.73	12.07	11.48	17.57	سهم متغیر (%)



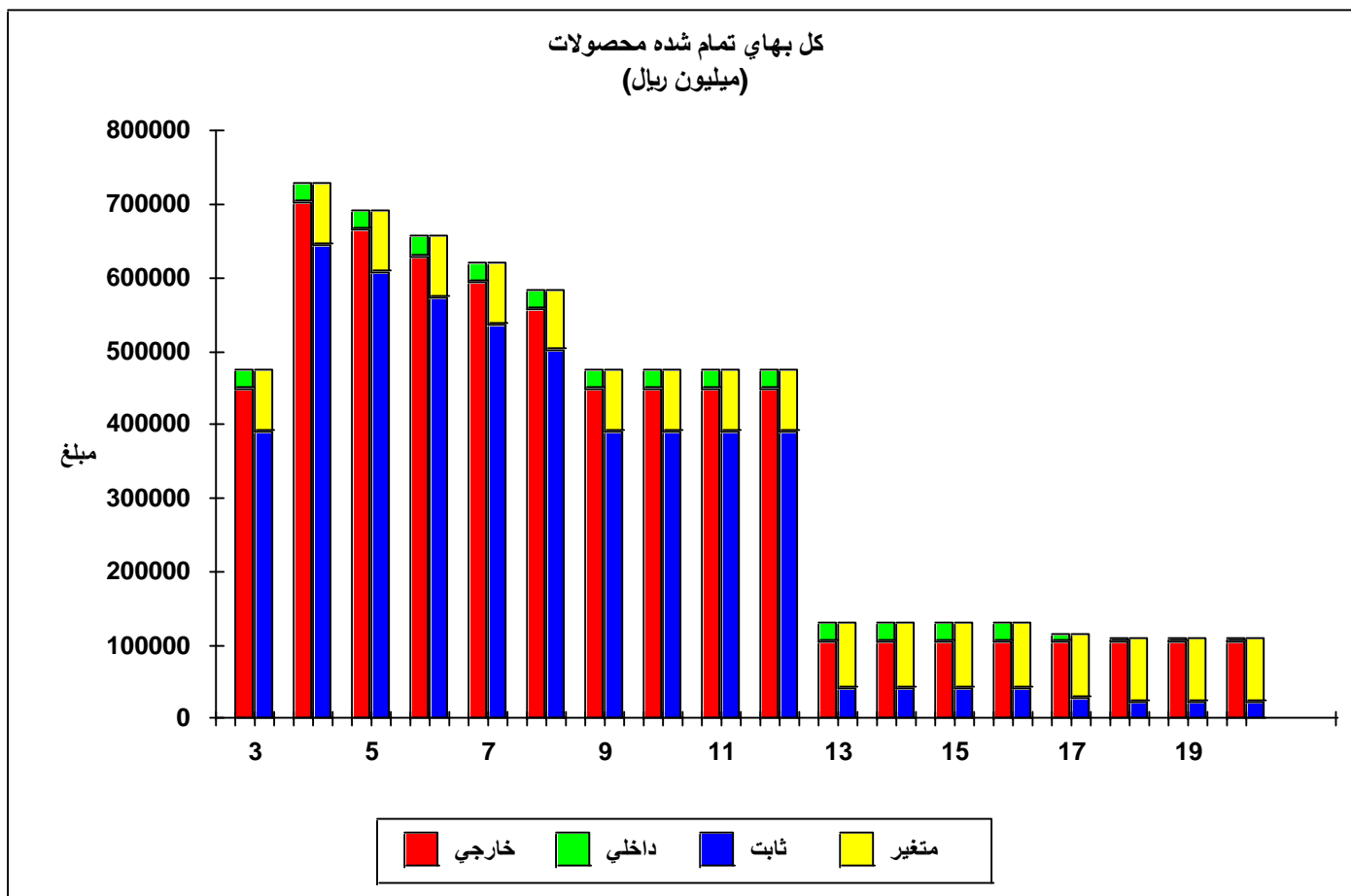
بهاي تمام شده سالانه محصولات - کل میلیون ریال					
بهره برداري 12	بهره برداري 11	بهره برداري 10	بهره برداري 9	بهره برداري 8	
100.00	100.00	100.00	100.00	100.00	درصد بکارگیری ظرفیت تولید (%)
0.00	0.00	0.00	0.00	0.00	مواد خام
0.00	0.00	0.00	0.00	0.00	ملزومات کارخانه
0.00	0.00	0.00	0.00	0.00	یوتیلیتی
0.00	0.00	0.00	0.00	0.00	انرژی
34,800.00	34,800.00	34,800.00	34,800.00	34,800.00	قطعات یدکی مصرف شده
69,600.00	69,600.00	69,600.00	69,600.00	69,600.00	تعمیرات ، نگهداري، مواد اولیه
0.00	0.00	0.00	0.00	0.00	سیویل
69,600.00	69,600.00	69,600.00	69,600.00	69,600.00	تجهیزات
0.00	0.00	0.00	0.00	0.00	حق امتیاز
0.00	0.00	0.00	0.00	0.00	دستمزد
0.00	0.00	0.00	0.00	0.00	هزینه های بالاسري دستمزد(از جمله مالیات)
0.00	0.00	0.00	0.00	0.00	هزینه های سربرار کارخانه
104,400.00	104,400.00	104,400.00	104,400.00	104,400.00	هزینه های تولید(کارخانه)
0.00	0.00	0.00	0.00	0.00	هزینه های اداری
104,400.00	104,400.00	104,400.00	104,400.00	104,400.00	هزینه های عملیاتی
371,061.44	371,061.44	371,061.44	371,061.44	371,061.44	استهلاک
0.00	0.00	0.00	0.00	109,001.11	هزینه های تامین مالی
475,461.44	475,461.44	475,461.44	475,461.44	584,462.55	کل هزینه های تولید
0.00	0.00	0.00	0.00	0.00	هزینه های بازاریابی مستقیم
475,461.44	475,461.44	475,461.44	475,461.44	584,462.55	بهاي تمام شده محصولات
1.24	1.24	1.24	1.24	1.52	هزینه هر واحد
94.42	94.42	94.42	94.42	95.46	سهم خارجی (%)
17.57	17.57	17.57	17.57	14.29	سهم متغیر (%)



بهاي تمام شده سالانه محصولات - کل میلیون ریال					
بهره برداري 17	بهره برداري 16	بهره برداري 15	بهره برداري 14	بهره برداري 13	
100.00	100.00	100.00	100.00	100.00	درصد بکارگیری ظرفیت تولید (%)
0.00	0.00	0.00	0.00	0.00	مواد خام
0.00	0.00	0.00	0.00	0.00	ملزومات کارخانه
0.00	0.00	0.00	0.00	0.00	یوتیلیتی
0.00	0.00	0.00	0.00	0.00	انرژی
34,800.00	34,800.00	34,800.00	34,800.00	34,800.00	قطعات یدکی مصرف شده
76,000.00	76,000.00	76,000.00	76,000.00	76,000.00	تعمیرات ، نگهداري، مواد اولیه
6,400.00	6,400.00	6,400.00	6,400.00	6,400.00	سیویل
69,600.00	69,600.00	69,600.00	69,600.00	69,600.00	تجهیزات
0.00	0.00	0.00	0.00	0.00	حق امتیاز
0.00	0.00	0.00	0.00	0.00	دستمزد
0.00	0.00	0.00	0.00	0.00	هزینه های بالاسري دستمزد(از جمله مالیات)
0.00	0.00	0.00	0.00	0.00	هزینه های سربر کارخانه
110,800.00	110,800.00	110,800.00	110,800.00	110,800.00	هزینه های تولید (کارخانه)
0.00	0.00	0.00	0.00	0.00	هزینه های اداری
110,800.00	110,800.00	110,800.00	110,800.00	110,800.00	هزینه های عملیاتی
5,760.00	20,160.00	20,160.00	20,160.00	20,160.00	استهلاک
0.00	0.00	0.00	0.00	0.00	هزینه های تامین مالی
116,560.00	130,960.00	130,960.00	130,960.00	130,960.00	کل هزینه های تولید
0.00	0.00	0.00	0.00	0.00	هزینه های بازاریابی مستقیم
116,560.00	130,960.00	130,960.00	130,960.00	130,960.00	بهاي تمام شده محصولات
0.30	0.34	0.34	0.34	0.34	هزینه هر واحد
89.57	79.72	79.72	79.72	79.72	سهم خارجی (%)
75.50	67.20	67.20	67.20	67.20	سهم متغیر (%)



بهاي تمام شده سالانه محصولات - کل میلیون ریال			
بهره برداري 20	بهره برداري 19	بهره برداري 18	
100.00	100.00	100.00	درصد بکارگيري ظرفيت توليد (%)
0.00	0.00	0.00	مواد خام
0.00	0.00	0.00	ملزومات کارخانه
0.00	0.00	0.00	یوتیلیتی
0.00	0.00	0.00	انرژی
34,800.00	34,800.00	34,800.00	قطعات یدکي مصرف شده
76,000.00	76,000.00	76,000.00	تعمیرات ، نگهداري، مواد اولیه
6,400.00	6,400.00	6,400.00	سیویل
69,600.00	69,600.00	69,600.00	تجهيزات
0.00	0.00	0.00	حق امتياز
0.00	0.00	0.00	دستمزد
0.00	0.00	0.00	هزینه هاي بالاسري دستمزد(از جمله مالیات)
0.00	0.00	0.00	هزینه هاي سربرار کارخانه
110,800.00	110,800.00	110,800.00	هزینه هاي توليد(کارخانه)
0.00	0.00	0.00	هزینه هاي اداري
110,800.00	110,800.00	110,800.00	هزینه هاي عملياتي
0.00	0.00	0.00	استهلاك
0.00	0.00	0.00	هزینه هاي تامین مالي
110,800.00	110,800.00	110,800.00	کل هزینه هاي توليد
0.00	0.00	0.00	هزینه هاي بازاریابي مستقیم
110,800.00	110,800.00	110,800.00	بهاي تمام شده محصولات
0.29	0.29	0.29	هزینه هر واحد
94.22	94.22	94.22	سهم خارجي(%)
79.42	79.42	79.42	سهم متغير(%)



	خارجی	داخلی	ثابت	متغیر
3	448,920.00	26,541.44	391,941.44	83,520.00
4	701,237.10	26,541.44	644,258.54	83,520.00
5	665,408.10	26,541.44	608,429.54	83,520.00
6	629,579.10	26,541.44	572,600.54	83,520.00
7	593,750.11	26,541.44	536,771.55	83,520.00
8	557,921.11	26,541.44	500,942.55	83,520.00
9	448,920.00	26,541.44	391,941.44	83,520.00
10	448,920.00	26,541.44	391,941.44	83,520.00
11	448,920.00	26,541.44	391,941.44	83,520.00
12	448,920.00	26,541.44	391,941.44	83,520.00
13	104,400.00	26,560.00	42,960.00	88,000.00
14	104,400.00	26,560.00	42,960.00	88,000.00
15	104,400.00	26,560.00	42,960.00	88,000.00
16	104,400.00	26,560.00	42,960.00	88,000.00
17	104,400.00	12,160.00	28,560.00	88,000.00
18	104,400.00	6,400.00	22,800.00	88,000.00
19	104,400.00	6,400.00	22,800.00	88,000.00
20	104,400.00	6,400.00	22,800.00	88,000.00



جریانات نقدی به منظور برنامه ریزی مالی - کل				
میلیون ریال				
بهره برداری 4	بهره برداری 3	ساخت 2	ساخت 1	
1,308,740.24	1,334,840.24	2,105,088.00	2,110,088.00	کل جریانات نقدی ورودی
0.00	26,100.00	2,105,088.00	2,110,088.00	جریانات ورودی وجوه
0.00	26,100.00	315,763.20	316,513.20	کل حقوق صاحبان سهام
0.00	0.00	1,789,324.80	1,793,574.80	کل وامهای بلندمدت
0.00	0.00	0.00	0.00	کل تامین مالی کوتاه مدت
1,308,740.24	1,308,740.24	0.00	0.00	جریانات ورودی عملیاتی
1,308,740.24	1,308,740.24	0.00	0.00	درآمد فروش
0.00	0.00	0.00	0.00	بهره سپرده های کوتاه مدت
0.00	0.00	0.00	0.00	سایر درآمدها
1,073,377.02	130,580.00	2,105,088.00	2,110,088.00	کل جریانات نقدی خروجی
80.00	80.00	2,105,088.00	2,110,088.00	افزایش در داراییهای ثابت
80.00	80.00	2,090,088.00	2,090,088.00	سرمایه گذاریهای ثابت
0.00	0.00	15,000.00	20,000.00	مخارج بیش از تولید (خالص از بهره)
0.00	26,100.00	0.00	0.00	افزایش در داراییهای جاری
104,400.00	104,400.00	0.00	0.00	هزینه های عملیاتی
0.00	0.00	0.00	0.00	هزینه های بازاریابی
0.00	0.00	0.00	0.00	مالیات بر درآمد (شرکت)
252,317.10	0.00	0.00	0.00	هزینه های تامین مالی
716,579.92	0.00	0.00	0.00	بازپرداخت وام
0.00	0.00	0.00	0.00	سود سهام
0.00	0.00	0.00	0.00	استرداد حقوق صاحبان سهام
235,363.22	1,204,260.24	0.00	0.00	وجوه اضافی (کسری)
1,439,623.46	1,204,260.24	0.00	0.00	مانده وجوه نقد تجمعی
-1,073,297.02	-104,400.00	191,088.00	196,088.00	وجوه اضافی (کسری) خارجی
1,308,660.24	1,308,660.24	-191,088.00	-196,088.00	وجوه اضافی (کسری) داخلی
-790,521.02	282,776.00	387,176.00	196,088.00	مانده وجوه نقد تجمعی خارجی
2,230,144.48	921,484.24	-387,176.00	-196,088.00	مانده وجوه نقد تجمعی داخلی
-879,303.28	26,100.00	2,105,088.00	2,110,088.00	خالص گردش وجوه



جریانات نقدی به منظور برنامه ریزی مالی - کل میلیون ریال				
بهره برداری 8	بهره برداری 7	بهره برداری 6	بهره برداری 5	
1,308,740.24	1,308,740.24	1,308,740.24	1,308,740.24	کل جریانات نقدی ورودی
0.00	0.00	0.00	0.00	جریانات ورودی وجوه
0.00	0.00	0.00	0.00	کل حقوق صاحبان سهام
0.00	0.00	0.00	0.00	کل وامهای بلندمدت
0.00	0.00	0.00	0.00	کل تامین مالی کوتاه مدت
1,308,740.24	1,308,740.24	1,308,740.24	1,308,740.24	جریانات ورودی عملیاتی
1,308,740.24	1,308,740.24	1,308,740.24	1,308,740.24	درآمد فروش
0.00	0.00	0.00	0.00	بهره سپرده های کوتاه مدت
0.00	0.00	0.00	0.00	سایر درآمدها
937,428.31	973,257.30	1,009,086.30	1,044,915.29	کل جریانات نقدی خروجی
7,447.27	7,447.27	7,447.27	7,447.27	افزایش در داراییهای ثابت
7,447.27	7,447.27	7,447.27	7,447.27	سرمایه گذاریهای ثابت
0.00	0.00	0.00	0.00	مخارج بیش از تولید (خالص از بهره)
0.00	0.00	0.00	0.00	افزایش در داراییهای جاری
104,400.00	104,400.00	104,400.00	104,400.00	هزینه های عملیاتی
0.00	0.00	0.00	0.00	هزینه های بازاریابی
0.00	0.00	0.00	0.00	مالیات بر درآمد (شرکت)
109,001.11	144,830.11	180,659.10	216,488.10	هزینه های تامین مالی
716,579.92	716,579.92	716,579.92	716,579.92	بازپرداخت وام
0.00	0.00	0.00	0.00	سود سهام
0.00	0.00	0.00	0.00	استرداد حقوق صاحبان سهام
371,311.93	335,482.94	299,653.94	263,824.95	وجوه اضافی (کسری)
2,709,897.23	2,338,585.29	2,003,102.35	1,703,448.41	مانده وجوه نقد تجمعی
-929,981.03	-965,810.03	-1,001,639.02	-1,037,468.02	وجوه اضافی (کسری) خارجی
1,301,292.97	1,301,292.97	1,301,292.97	1,301,292.97	وجوه اضافی (کسری) داخلی
-4,725,419.12	-3,795,438.09	-2,829,628.06	-1,827,989.04	مانده وجوه نقد تجمعی خارجی
7,435,316.35	6,134,023.38	4,832,730.41	3,531,437.45	مانده وجوه نقد تجمعی داخلی
-735,987.29	-771,816.29	-807,645.28	-843,474.28	خالص گردش وجوه



جریانات نقدی به منظور برنامه ریزی مالی - کل میلیون ریال				
بهره برداری 12	بهره برداری 11	بهره برداری 10	بهره برداری 9	
1,046,992.19	1,046,992.19	1,308,740.24	1,308,740.24	کل جریانات نقدی ورودی
0.00	0.00	0.00	0.00	جریانات ورودی وجوه
0.00	0.00	0.00	0.00	کل حقوق صاحبان سهام
0.00	0.00	0.00	0.00	کل وامهای بلندمدت
0.00	0.00	0.00	0.00	کل تامین مالی کوتاه مدت
1,046,992.19	1,046,992.19	1,308,740.24	1,308,740.24	جریانات ورودی عملیاتی
1,046,992.19	1,046,992.19	1,308,740.24	1,308,740.24	درآمد فروش
0.00	0.00	0.00	0.00	بهره سپرده های کوتاه مدت
0.00	0.00	0.00	0.00	سایر درآمدها
111,847.27	111,847.27	111,847.27	111,847.27	کل جریانات نقدی خروجی
7,447.27	7,447.27	7,447.27	7,447.27	افزایش در داراییهای ثابت
7,447.27	7,447.27	7,447.27	7,447.27	سرمایه گذاریهای ثابت
0.00	0.00	0.00	0.00	مخارج بیش از تولید (خالص از بهره)
0.00	0.00	0.00	0.00	افزایش در داراییهای جاری
104,400.00	104,400.00	104,400.00	104,400.00	هزینه های عملیاتی
0.00	0.00	0.00	0.00	هزینه های بازاریابی
0.00	0.00	0.00	0.00	مالیات بر درآمد (شرکت)
0.00	0.00	0.00	0.00	هزینه های تامین مالی
0.00	0.00	0.00	0.00	بازپرداخت وام
0.00	0.00	0.00	0.00	سود سهام
0.00	0.00	0.00	0.00	استرداد حقوق صاحبان سهام
935,144.92	935,144.92	1,196,892.97	1,196,892.97	وجوه اضافی (کسری)
6,973,973.00	6,038,828.08	5,103,683.16	3,906,790.19	مانده وجوه نقد تجمعی
-104,400.00	-104,400.00	-104,400.00	-104,400.00	وجوه اضافی (کسری) خارجی
1,039,544.92	1,039,544.92	1,301,292.97	1,301,292.97	وجوه اضافی (کسری) داخلی
-5,143,019.12	-5,038,619.12	-4,934,219.12	-4,829,819.12	مانده وجوه نقد تجمعی خارجی
12,116,992.12	11,077,447.20	10,037,902.28	8,736,609.32	مانده وجوه نقد تجمعی داخلی
0.00	0.00	0.00	0.00	خالص گردش وجوه



جریانات نقدی به منظور برنامه ریزی مالی - کل میلیون ریال				
بهره برداری 16	بهره برداری 15	بهره برداری 14	بهره برداری 13	
1,046,992.19	1,046,992.19	1,046,992.19	1,046,992.19	کل جریانات نقدی ورودی
0.00	0.00	0.00	0.00	جریانات ورودی وجوه
0.00	0.00	0.00	0.00	کل حقوق صاحبان سهام
0.00	0.00	0.00	0.00	کل وامهای بلندمدت
0.00	0.00	0.00	0.00	کل تامین مالی کوتاه مدت
1,046,992.19	1,046,992.19	1,046,992.19	1,046,992.19	جریانات ورودی عملیاتی
1,046,992.19	1,046,992.19	1,046,992.19	1,046,992.19	درآمد فروش
0.00	0.00	0.00	0.00	بهره سپرده های کوتاه مدت
0.00	0.00	0.00	0.00	سایر درآمدها
110,800.00	118,007.27	118,247.27	119,847.27	کل جریانات نقدی خروجی
0.00	7,207.27	7,447.27	7,447.27	افزایش در داراییهای ثابت
0.00	7,207.27	7,447.27	7,447.27	سرمایه گذاریهای ثابت
0.00	0.00	0.00	0.00	مخارج بیش از تولید (خالص از بهره)
0.00	0.00	0.00	1,600.00	افزایش در داراییهای جاری
110,800.00	110,800.00	110,800.00	110,800.00	هزینه های عملیاتی
0.00	0.00	0.00	0.00	هزینه های بازاریابی
0.00	0.00	0.00	0.00	مالیات بر درآمد (شرکت)
0.00	0.00	0.00	0.00	هزینه های تامین مالی
0.00	0.00	0.00	0.00	بازپرداخت وام
0.00	0.00	0.00	0.00	سود سهام
0.00	0.00	0.00	0.00	استرداد حقوق صاحبان سهام
936,192.19	928,984.92	928,744.92	927,144.92	وجوه اضافی (کسری)
10,695,039.95	9,758,847.76	8,829,862.84	7,901,117.92	مانده وجوه نقد تجمعی
-104,400.00	-104,400.00	-104,400.00	-104,400.00	وجوه اضافی (کسری) خارجی
1,040,592.19	1,033,384.92	1,033,144.92	1,031,544.92	وجوه اضافی (کسری) داخلی
-5,560,619.12	-5,456,219.12	-5,351,819.12	-5,247,419.12	مانده وجوه نقد تجمعی خارجی
16,255,659.07	15,215,066.88	14,181,681.96	13,148,537.04	مانده وجوه نقد تجمعی داخلی
0.00	0.00	0.00	0.00	خالص گردش وجوه



جریانات نقدی به منظور برنامه ریزی مالی - کل				
میلیون ریال				
بهره برداری 20	بهره برداری 19	بهره برداری 18	بهره برداری 17	
1,046,992.19	1,046,992.19	1,046,992.19	1,046,992.19	کل جریانات نقدی ورودی
0.00	0.00	0.00	0.00	جریانات ورودی وجوه
0.00	0.00	0.00	0.00	کل حقوق صاحبان سهام
0.00	0.00	0.00	0.00	کل وام‌های بلندمدت
0.00	0.00	0.00	0.00	کل تامین مالی کوتاه مدت
1,046,992.19	1,046,992.19	1,046,992.19	1,046,992.19	جریانات ورودی عملیاتی
1,046,992.19	1,046,992.19	1,046,992.19	1,046,992.19	درآمد فروش
0.00	0.00	0.00	0.00	بهره سپرده های کوتاه مدت
0.00	0.00	0.00	0.00	سایر درآمدها
110,800.00	110,800.00	110,800.00	110,800.00	کل جریانات نقدی خروجی
0.00	0.00	0.00	0.00	افزایش در داراییهای ثابت
0.00	0.00	0.00	0.00	سرمایه گذار یهائی ثابت
0.00	0.00	0.00	0.00	مخارج بیش از تولید (خالص از بهره)
0.00	0.00	0.00	0.00	افزایش در داراییهای جاری
110,800.00	110,800.00	110,800.00	110,800.00	هزینه های عملیاتی
0.00	0.00	0.00	0.00	هزینه های بازاریابی
0.00	0.00	0.00	0.00	مالیات بر درآمد (شرکت)
0.00	0.00	0.00	0.00	هزینه های تامین مالی
0.00	0.00	0.00	0.00	بازپرداخت وام
0.00	0.00	0.00	0.00	سود سهام
0.00	0.00	0.00	0.00	استرداد حقوق صاحبان سهام
936,192.19	936,192.19	936,192.19	936,192.19	وجوه اضافی (کسری)
14,439,808.72	13,503,616.52	12,567,424.33	11,631,232.14	مانده وجوه نقد تجمعی
-104,400.00	-104,400.00	-104,400.00	-104,400.00	وجوه اضافی (کسری) خارجی
1,040,592.19	1,040,592.19	1,040,592.19	1,040,592.19	وجوه اضافی (کسری) داخلی
-5,978,219.12	-5,873,819.12	-5,769,419.12	-5,665,019.12	مانده وجوه نقد تجمعی خارجی
20,418,027.84	19,377,435.65	18,336,843.46	17,296,251.26	مانده وجوه نقد تجمعی داخلی
0.00	0.00	0.00	0.00	خالص گردش وجوه



جریانات نقدی به منظور برنامه ریزی مالی - کل میلیون ریال	
ارزش قراضه 21	
527,701.60	کل جریانات نقدی ورودی
0.00	جریانات ورودی وجوه
0.00	کل حقوق صاحبان سهام
0.00	کل وامهای بلندمدت
0.00	کل تامین مالی کوتاه مدت
0.00	جریانات ورودی عملیاتی
0.00	درآمد فروش
0.00	بهره سپرده های کوتاه مدت
527,701.60	سایر درآمدها
0.00	کل جریانات نقدی خروجی
0.00	افزایش در داراییهای ثابت
0.00	سرمایه گذاریهای ثابت
0.00	مخارج بیش از تولید (خالص از بهره)
0.00	افزایش در داراییهای جاری
0.00	هزینه های عملیاتی
0.00	هزینه های بازاریابی
0.00	مالیات بر درآمد (شرکت)
0.00	هزینه های تامین مالی
0.00	بازپرداخت وام
0.00	سود سهام
0.00	استرداد حقوق صاحبان سهام
527,701.60	وجوه اضافی (کسری)
14,967,510.32	مانده وجوه نقد تجمعی
26,100.00	وجوه اضافی (کسری) خارجی
501,601.60	وجوه اضافی (کسری) داخلی
-5,952,119.12	مانده وجوه نقد تجمعی خارجی
20,919,629.44	مانده وجوه نقد تجمعی داخلی
0.00	خالص گردش وجوه



وجوه نقد تنزیل شده - کل سرمایه سرمایه گذاری شده
میلیون ریال

بهره برداری 4	بهره برداری 3	ساخت 2	ساخت 1	
1,308,740.24	1,308,740.24	0.00	0.00	کل جریان نقدی ورودی
1,308,740.24	1,308,740.24	0.00	0.00	جریان نقدی ورودی عملیاتی
0.00	0.00	0.00	0.00	سایر درآمدها
104,480.00	130,580.00	2,105,088.00	2,110,088.00	کل جریان نقدی خروجی
80.00	80.00	2,105,088.00	2,110,088.00	افزایش در داراییهای ثابت
0.00	26,100.00	0.00	0.00	افزایش در سرمایه در گردش خالص
104,400.00	104,400.00	0.00	0.00	هزینه های عملیاتی
0.00	0.00	0.00	0.00	هزینه های بازاریابی
0.00	0.00	0.00	0.00	مالیات بر درآمد (شرکت)
1,204,260.24	1,178,160.24	-2,105,088.00	-2,110,088.00	خالص جریان نقدی
-1,832,755.52	-3,037,015.76	-4,215,176.00	-2,110,088.00	خالص جریان نقدی تجمعی
907,477.43	952,886.06	-1,827,376.34	-1,965,981.55	خالص ارزش فعلی
-1,932,994.40	-2,840,471.83	-3,793,357.89	-1,965,981.55	خالص ارزش فعلی تجمعی
		5,633,425.46	در 7.33%	خالص ارزش فعلی
			23.94%	نرخ بازده داخلی
			23.94%	نرخ بازده داخلی تعدیل شده
= 6		5.53 سال	در 0.00%	دوره بازگشت سرمایه عادی
= 7		6.42 سال	در 7.33%	دوره بازگشت سرمایه متحرک
			1.46	نسبت خالص ارزش فعلی
			1/01	خالص ارزش فعلی محاسبه میشود برای



وجوه نقد تنزیل شده - کل سرمایه سرمایه گذاری شده
میلیون ریال

بهره برداری 8	بهره برداری 7	بهره برداری 6	بهره برداری 5	
1,308,740.24	1,308,740.24	1,308,740.24	1,308,740.24	کل جریان نقدی ورودی
1,308,740.24	1,308,740.24	1,308,740.24	1,308,740.24	جریان نقدی ورودی عملیاتی
0.00	0.00	0.00	0.00	سایر درآمدها
111,847.27	111,847.27	111,847.27	111,847.27	کل جریان نقدی خروجی
7,447.27	7,447.27	7,447.27	7,447.27	افزایش در داراییهای ثابت
0.00	0.00	0.00	0.00	افزایش در سرمایه در گردش خالص
104,400.00	104,400.00	104,400.00	104,400.00	هزینه های عملیاتی
0.00	0.00	0.00	0.00	هزینه های بازاریابی
0.00	0.00	0.00	0.00	مالیات بر درآمد (شرکت)
1,196,892.97	1,196,892.97	1,196,892.97	1,196,892.97	خالص جریان نقدی
2,954,816.35	1,757,923.38	561,030.41	-635,862.55	خالص جریان نقدی تجمعی
679,651.50	729,469.96	782,940.10	840,329.61	خالص ارزش فعلی
1,099,396.77	419,745.27	-309,724.69	-1,092,664.79	خالص ارزش فعلی تجمعی
				خالص ارزش فعلی
				نرخ بازده داخلی
				نرخ بازده داخلی تعدیل شده
				دوره بازگشت سرمایه عادی
				دوره بازگشت سرمایه متحرک
				نسبت خالص ارزش فعلی
				خالص ارزش فعلی محاسبه میشود برای



وجوه نقد تنزیل شده - کل سرمایه سرمایه گذاری شده
میلیون ریال

بهره برداری 12	بهره برداری 11	بهره برداری 10	بهره برداری 9	
1,046,992.19	1,046,992.19	1,308,740.24	1,308,740.24	کل جریان نقدی ورودی
1,046,992.19	1,046,992.19	1,308,740.24	1,308,740.24	جریان نقدی ورودی عملیاتی
0.00	0.00	0.00	0.00	سایر درآمدها
111,847.27	111,847.27	111,847.27	111,847.27	کل جریان نقدی خروجی
7,447.27	7,447.27	7,447.27	7,447.27	افزایش در داراییهای ثابت
0.00	0.00	0.00	0.00	افزایش در سرمایه در گردش خالص
104,400.00	104,400.00	104,400.00	104,400.00	هزینه های عملیاتی
0.00	0.00	0.00	0.00	هزینه های بازاریابی
0.00	0.00	0.00	0.00	مالیات بر درآمد (شرکت)
935,144.92	935,144.92	1,196,892.97	1,196,892.97	خالص جریان نقدی
7,218,892.12	6,283,747.20	5,348,602.28	4,151,709.32	خالص جریان نقدی تجمعی
400,152.35	429,483.51	589,989.15	633,235.35	خالص ارزش فعلی
3,152,257.12	2,752,104.78	2,322,621.27	1,732,632.12	خالص ارزش فعلی تجمعی
				خالص ارزش فعلی
				نرخ بازده داخلی
				نرخ بازده داخلی تعدیل شده
				دوره بازگشت سرمایه عادی
				دوره بازگشت سرمایه متحرک
				نسبت خالص ارزش فعلی
				خالص ارزش فعلی محاسبه میشود برای



وجوه نقد تنزیل شده - کل سرمایه سرمایه گذاری شده
میلیون ریال

بهره برداری 16	بهره برداری 15	بهره برداری 14	بهره برداری 13	
1,046,992.19	1,046,992.19	1,046,992.19	1,046,992.19	کل جریان نقدی ورودی
1,046,992.19	1,046,992.19	1,046,992.19	1,046,992.19	جریان نقدی ورودی عملیاتی
0.00	0.00	0.00	0.00	سایر درآمدها
110,800.00	118,007.27	118,247.27	119,847.27	کل جریان نقدی خروجی
0.00	7,207.27	7,447.27	7,447.27	افزایش در داراییهای ثابت
0.00	0.00	0.00	1,600.00	افزایش در سرمایه در گردش خالص
110,800.00	110,800.00	110,800.00	110,800.00	هزینه های عملیاتی
0.00	0.00	0.00	0.00	هزینه های بازاریابی
0.00	0.00	0.00	0.00	مالیات بر درآمد (شرکت)
936,192.19	928,984.92	928,744.92	927,144.92	خالص جریان نقدی
10,939,959.07	10,003,766.88	9,074,781.96	8,146,037.04	خالص جریان نقدی تجمعی
301,874.86	321,507.96	344,985.34	369,634.88	خالص ارزش فعلی
4,490,260.15	4,188,385.29	3,866,877.34	3,521,892.00	خالص ارزش فعلی تجمعی
				خالص ارزش فعلی
				نرخ بازده داخلی
				نرخ بازده داخلی تعدیل شده
				دوره بازگشت سرمایه عادی
				دوره بازگشت سرمایه متحرک
				نسبت خالص ارزش فعلی
				خالص ارزش فعلی محاسبه میشود برای

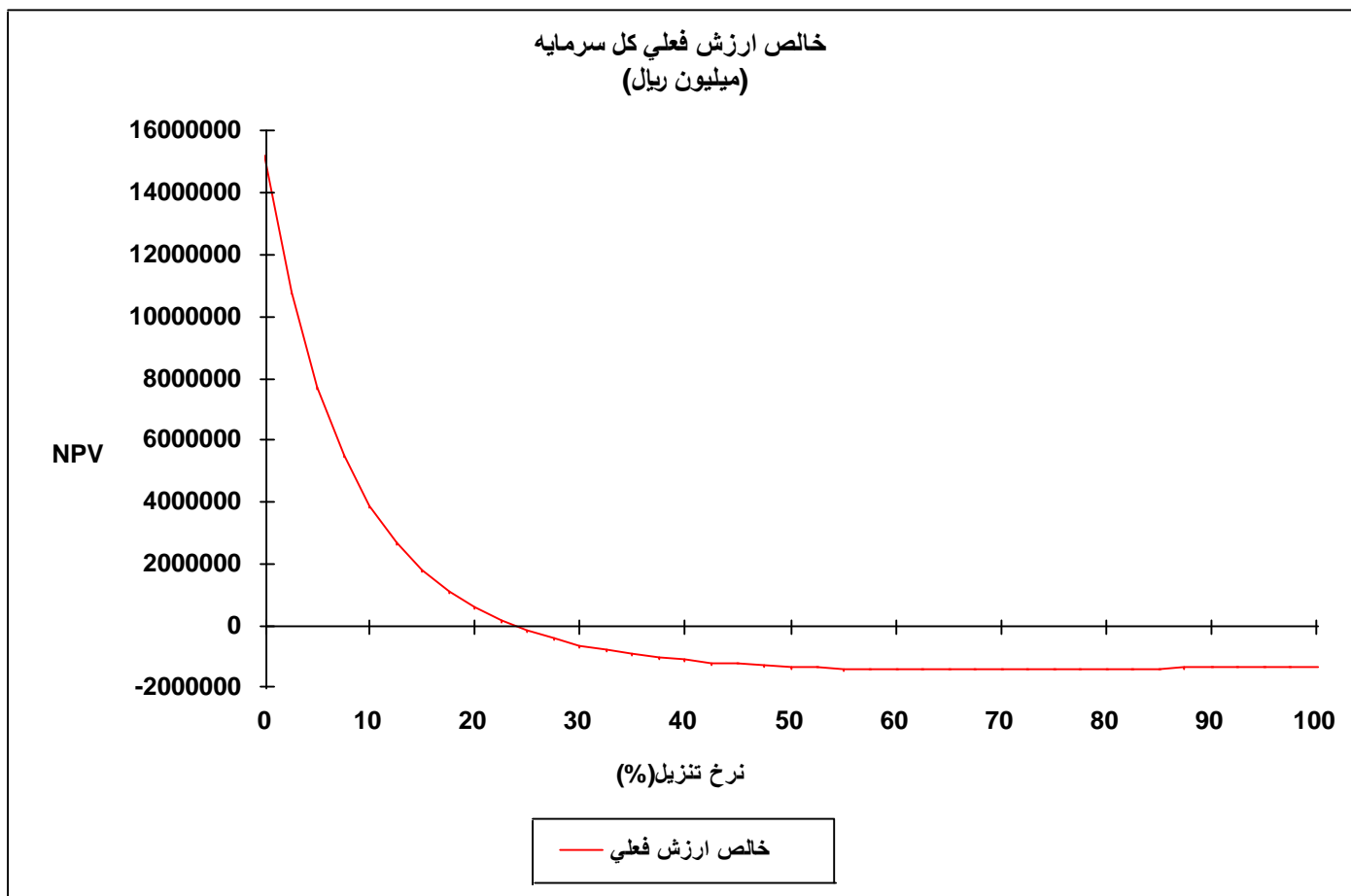


وجوه نقد تنزیل شده - کل سرمایه سرمایه گذاری شده
میلیون ریال

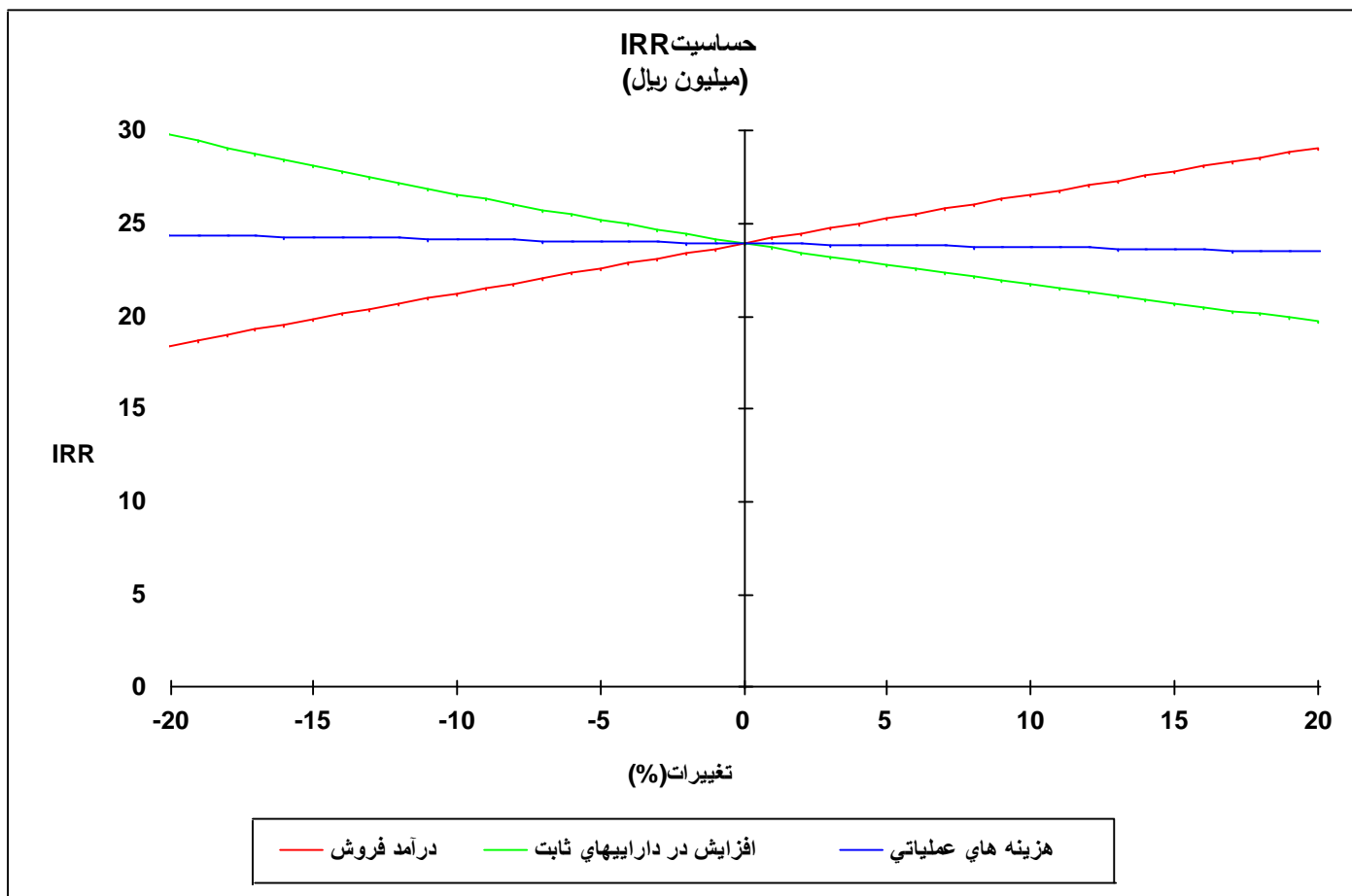
بهره برداری 20	بهره برداری 19	بهره برداری 18	بهره برداری 17	
1,046,992.19	1,046,992.19	1,046,992.19	1,046,992.19	کل جریان نقدی ورودی
1,046,992.19	1,046,992.19	1,046,992.19	1,046,992.19	جریان نقدی ورودی عملیاتی
0.00	0.00	0.00	0.00	سایر درآمدها
110,800.00	110,800.00	110,800.00	110,800.00	کل جریان نقدی خروجی
0.00	0.00	0.00	0.00	افزایش در داراییهای ثابت
0.00	0.00	0.00	0.00	افزایش در سرمایه در گردش خالص
110,800.00	110,800.00	110,800.00	110,800.00	هزینه های عملیاتی
0.00	0.00	0.00	0.00	هزینه های بازاریابی
0.00	0.00	0.00	0.00	مالیات بر درآمد (شرکت)
936,192.19	936,192.19	936,192.19	936,192.19	خالص جریان نقدی
14,684,727.84	13,748,535.65	12,812,343.46	11,876,151.26	خالص جریان نقدی تجمعی
227,479.59	244,153.84	262,050.32	281,258.60	خالص ارزش فعلی
5,505,202.50	5,277,722.91	5,033,569.07	4,771,518.76	خالص ارزش فعلی تجمعی
				خالص ارزش فعلی
				نرخ بازده داخلی
				نرخ بازده داخلی تعدیل شده
				دوره بازگشت سرمایه عادی
				دوره بازگشت سرمایه متحرک
				نسبت خالص ارزش فعلی
				خالص ارزش فعلی محاسبه میشود برای



وجوه نقد تنزیل شده - کل سرمایه سرمایه گذاری شده میلیون ریال	
ارزش قراضه 21	
527,701.60	کل جریانات نقدي ورودی
0.00	جریانات ورودی عملیاتی
527,701.60	سایر درآمدها
0.00	کل جریانات نقدي خروجی
0.00	افزایش در داراییهای ثابت
0.00	افزایش در سرمایه در گردش خالص
0.00	هزینه های عملیاتی
0.00	هزینه های بازاریابی
0.00	مالیات بر درآمد (شرکت)
527,701.60	خالص جریانات نقدي
15,212,429.44	خالص جریانات نقدي تجمعی
128,222.97	خالص ارزش فعلی
5,633,425.46	خالص ارزش فعلی تجمعی
	خالص ارزش فعلی
	نرخ بازده داخلی
	نرخ بازده داخلی تعدیل شده
	دوره بازگشت سرمایه عادی
	دوره بازگشت سرمایه متحرک
	نسبت خالص ارزش فعلی
	خالص ارزش فعلی محاسبه میشود برای

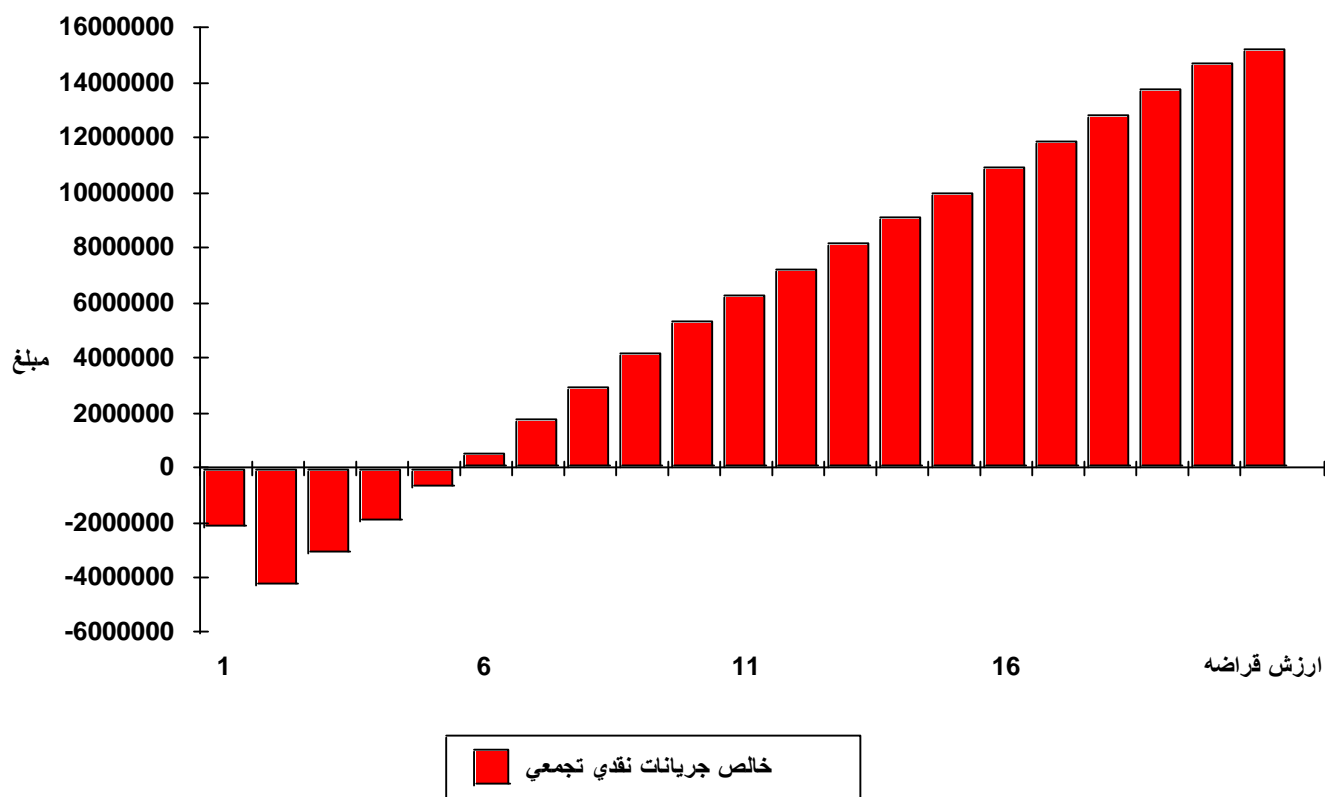


نرخ تنزیل (%)	خالص ارزش فعلي
% 0.00	15,212,429.44
% 10.00	3,899,358.42
% 20.00	607,308.39
% 30.00	-591,381.57
% 40.00	-1,084,460.46
% 50.00	-1,292,065.24
% 60.00	-1,369,410.60
% 70.00	-1,382,808.82
% 80.00	-1,363,663.29
% 90.00	-1,327,955.94
% 100.00	-1,284,231.42

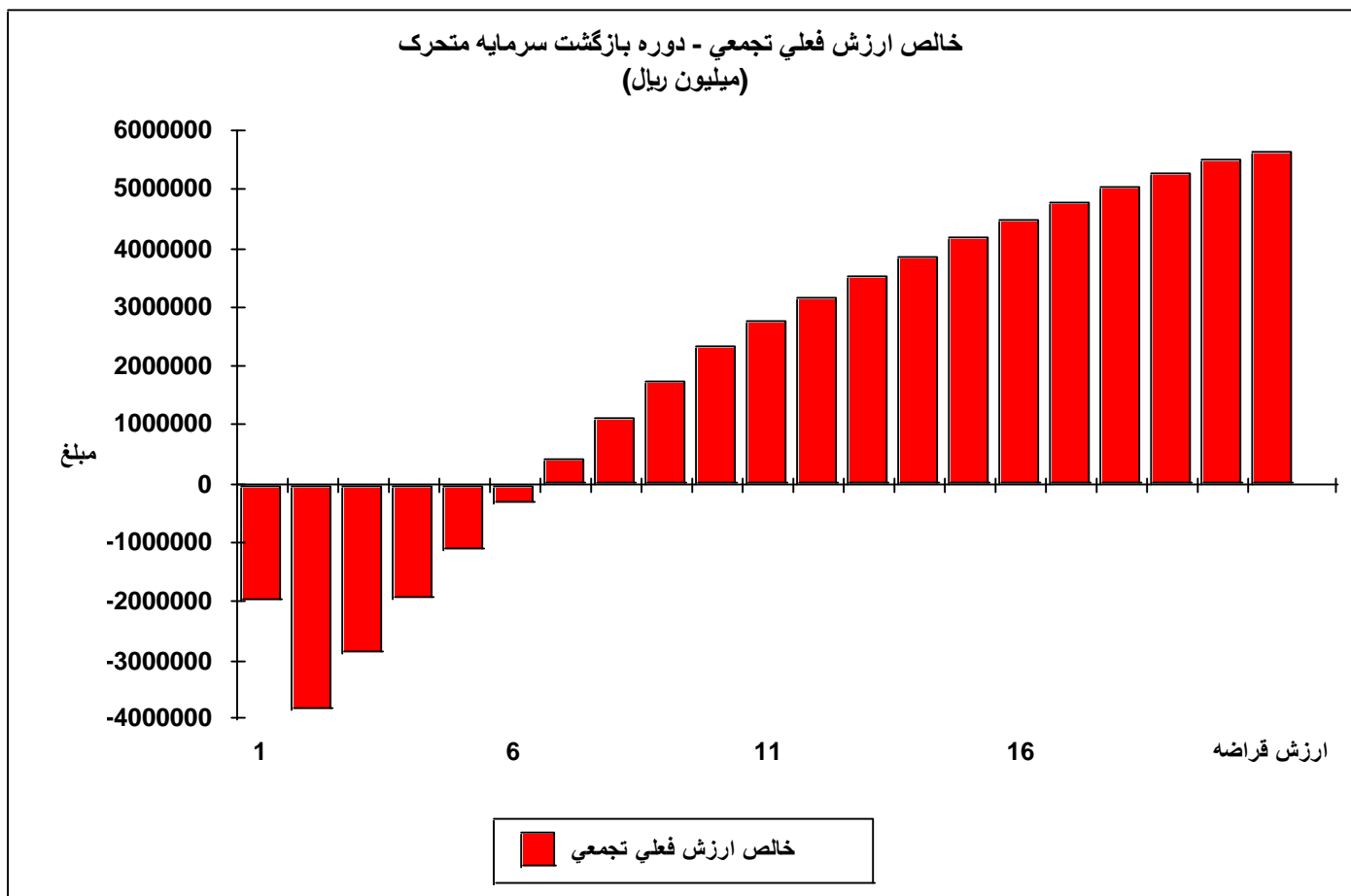


تغییرات (%)	درآمد فروش	افزایش در داراییهای ثابت	هزینه های عملیاتی
% -20.00	% 18.43	% 29.80	% 24.38
% -16.00	% 19.57	% 28.44	% 24.29
% -12.00	% 20.69	% 27.19	% 24.20
% -8.00	% 21.79	% 26.03	% 24.12
% -4.00	% 22.87	% 24.95	% 24.03
% 0.00	% 23.94	% 23.94	% 23.94
% 4.00	% 25.00	% 23.00	% 23.85
% 8.00	% 26.04	% 22.12	% 23.76
% 12.00	% 27.07	% 21.29	% 23.68
% 16.00	% 28.08	% 20.51	% 23.59
% 20.00	% 29.09	% 19.78	% 23.50

خالص جريانات نقدي تجمعي - دوره بازگشت سرمايه عادي
(ميليون ريال)



دوره	خالص جريانات نقدي تجمعي
1	-2,110,088.00
2	-4,215,176.00
3	-3,037,015.76
4	-1,832,755.52
5	-635,862.55
6	561,030.41
7	1,757,923.38
8	2,954,816.35
9	4,151,709.32
10	5,348,602.28
11	6,283,747.20
12	7,218,892.12
13	8,146,037.04
14	9,074,781.96
15	10,003,766.88
16	10,939,959.07
17	11,876,151.26
18	12,812,343.46
19	13,748,535.65
20	14,684,727.84
ارزش قراضه	15,212,429.44



	خالص ارزش فعلي تجمعي
1	-1,965,981.55
2	-3,793,357.89
3	-2,840,471.83
4	-1,932,994.40
5	-1,092,664.79
6	-309,724.69
7	419,745.27
8	1,099,396.77
9	1,732,632.12
10	2,322,621.27
11	2,752,104.78
12	3,152,257.12
13	3,521,892.00
14	3,866,877.34
15	4,188,385.29
16	4,490,260.15
17	4,771,518.76
18	5,033,569.07
19	5,277,722.91
20	5,505,202.50
ارزش قراضه	5,633,425.46



جریانات نقدی تنزیل شده- حقوق صاحبان سهام				
میلیون ریال				
بهره برداری	بهره برداری	ساخت	ساخت	
4	3	2	1	
235,363.22	1,204,260.24	0.00	0.00	کل جریانات نقدی ورودی
235,363.22	1,204,260.24	0.00	0.00	وجوه اضافی (کسری)
0.00	0.00	0.00	0.00	سود سهام
0.00	0.00	0.00	0.00	استرداد حقوق صاحبان سهام
0.00	26,100.00	315,763.20	316,513.20	کل جریانات نقدی خروجی
0.00	26,100.00	315,763.20	316,513.20	حقوق صاحبان سهام پرداخت شده
235,363.22	1,178,160.24	-315,763.20	-316,513.20	خالص بازده نقدی
781,247.06	545,883.84	-632,276.40	-316,513.20	خالص بازده نقدی تجمعی
113,504.64	681,805.69	-219,280.00	-263,761.00	خالص ارزش فعلی
312,269.34	198,764.69	-483,041.00	-263,761.00	خالص ارزش فعلی تجمعی
		1,769,417.01	در 20.00%	خالص ارزش فعلی
			78.74%	نرخ بازده داخلی
			78.74%	نرخ بازده داخلی تعدیل شده
	برای 20 سال	1,755,652.41	در 20.00%	خالص ارزش فعلی مختصر
	= 3	2.54 سال	در 0.00%	دوره بازگشت سرمایه عادی
	= 3	2.71 سال	در 20.00%	دوره بازگشت سرمایه متحرک
			3.55	نسبت خالص ارزش فعلی
			1/01	خالص ارزش فعلی محاسبه میشود برای



جریانات نقدی تنزیل شده- حقوق صاحبان سهام				
میلیون ریال				
بهره برداری	بهره برداری	بهره برداری	بهره برداری	
8	7	6	5	
371,311.93	335,482.94	299,653.94	263,824.95	کل جریانات نقدی ورودی
371,311.93	335,482.94	299,653.94	263,824.95	وجوه اضافی (کسری)
0.00	0.00	0.00	0.00	سود سهام
0.00	0.00	0.00	0.00	استرداد حقوق صاحبان سهام
0.00	0.00	0.00	0.00	کل جریانات نقدی خروجی
0.00	0.00	0.00	0.00	حقوق صاحبان سهام پرداخت شده
371,311.93	335,482.94	299,653.94	263,824.95	خالص بازده نقدی
2,051,520.83	1,680,208.89	1,344,725.95	1,045,072.01	خالص بازده نقدی تجمعی
86,355.29	93,627.13	100,353.50	106,025.33	خالص ارزش فعلی
698,630.58	612,275.29	518,648.16	418,294.66	خالص ارزش فعلی تجمعی
				خالص ارزش فعلی
				نرخ بازده داخلی
				نرخ بازده داخلی تعدیل شده
				خالص ارزش فعلی مختصر
				دوره بازگشت سرمایه عادی
				دوره بازگشت سرمایه متحرک
				نسبت خالص ارزش فعلی
				خالص ارزش فعلی محاسبه میشود برای



جریانات نقدی تنزیل شده- حقوق صاحبان سهام				
میلیون ریال				
بهره برداری 12	بهره برداری 11	بهره برداری 10	بهره برداری 9	
935,144.92	935,144.92	1,196,892.97	1,196,892.97	کل جریانات نقدی ورودی
935,144.92	935,144.92	1,196,892.97	1,196,892.97	وجوه اضافی (کسری)
0.00	0.00	0.00	0.00	سود سهام
0.00	0.00	0.00	0.00	استرداد حقوق صاحبان سهام
0.00	0.00	0.00	0.00	کل جریانات نقدی خروجی
0.00	0.00	0.00	0.00	حقوق صاحبان سهام پرداخت شده
935,144.92	935,144.92	1,196,892.97	1,196,892.97	خالص بازده نقدی
6,315,596.60	5,380,451.68	4,445,306.76	3,248,413.79	خالص بازده نقدی تجمعی
104,882.73	125,859.27	193,304.90	231,965.88	خالص ارزش فعلی
1,354,643.35	1,249,760.63	1,123,901.35	930,596.46	خالص ارزش فعلی تجمعی
				خالص ارزش فعلی
				نرخ بازده داخلی
				نرخ بازده داخلی تعدیل شده
				خالص ارزش فعلی مختصر
				دوره بازگشت سرمایه عادی
				دوره بازگشت سرمایه متحرک
				نسبت خالص ارزش فعلی
				خالص ارزش فعلی محاسبه میشود برای



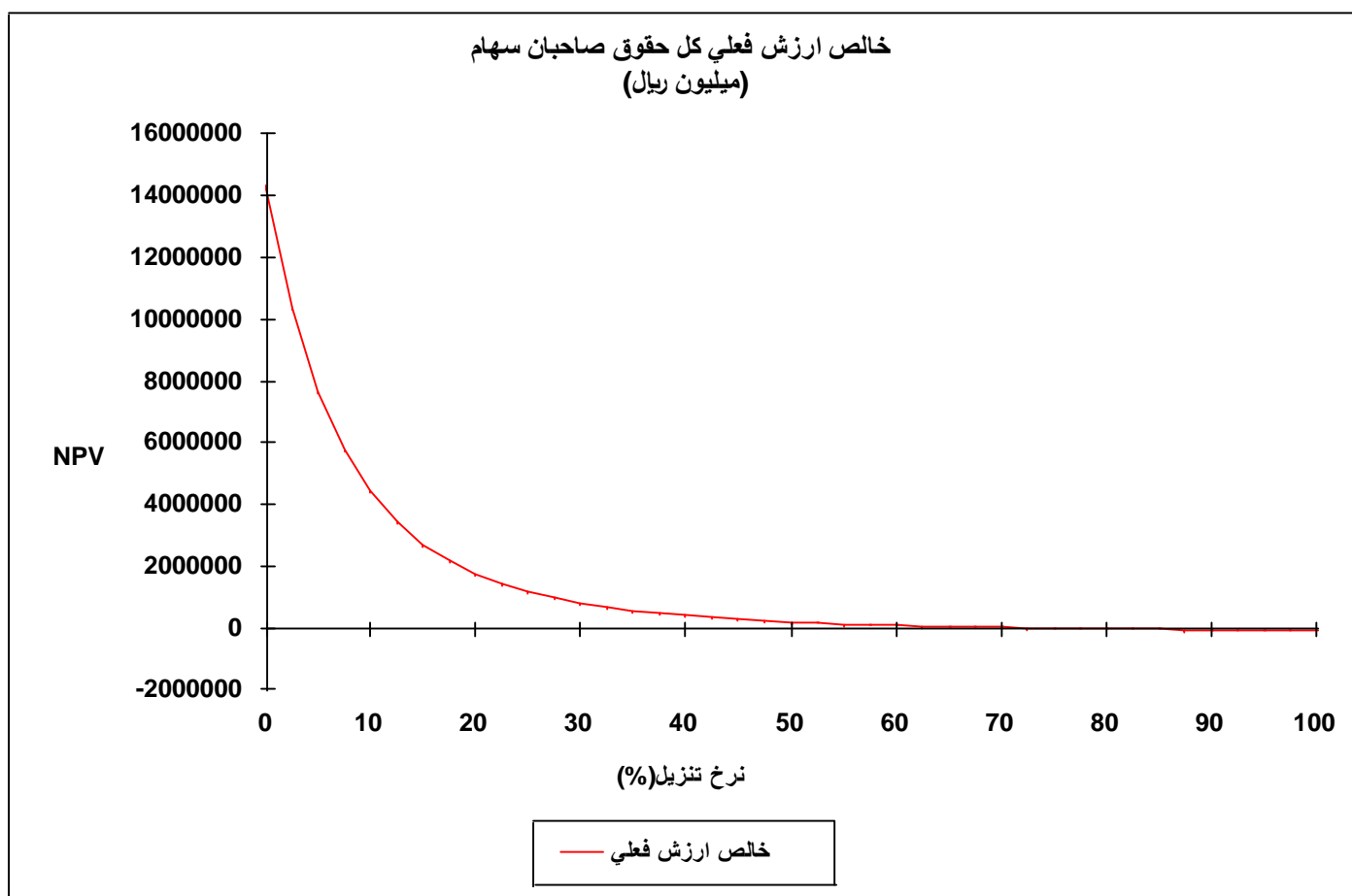
جریانات نقدی تنزیل شده- حقوق صاحبان سهام				
میلیون ریال				
بهره برداری 16	بهره برداری 15	بهره برداری 14	بهره برداری 13	
936,192.19	928,984.92	928,744.92	927,144.92	کل جریانات نقدی ورودی
936,192.19	928,984.92	928,744.92	927,144.92	وجوه اضافی (کسری)
0.00	0.00	0.00	0.00	سود سهام
0.00	0.00	0.00	0.00	استرداد حقوق صاحبان سهام
0.00	0.00	0.00	0.00	کل جریانات نقدی خروجی
0.00	0.00	0.00	0.00	حقوق صاحبان سهام پرداخت شده
936,192.19	928,984.92	928,744.92	927,144.92	خالص بازده نقدی
10,036,663.55	9,100,471.36	8,171,486.44	7,242,741.52	خالص بازده نقدی تجمعی
50,636.66	60,296.20	72,336.75	86,654.56	خالص ارزش فعلی
1,624,567.53	1,573,930.87	1,513,634.66	1,441,297.91	خالص ارزش فعلی تجمعی
				خالص ارزش فعلی
				نرخ بازده داخلی
				نرخ بازده داخلی تعدیل شده
				خالص ارزش فعلی مختصر
				دوره بازگشت سرمایه عادی
				دوره بازگشت سرمایه متحرک
				نسبت خالص ارزش فعلی
				خالص ارزش فعلی محاسبه میشود برای



جریانات نقدی تنزیل شده- حقوق صاحبان سهام				
میلیون ریال				
بهره برداری 20	بهره برداری 19	بهره برداری 18	بهره برداری 17	
936,192.19	936,192.19	936,192.19	936,192.19	کل جریانات نقدی ورودی
936,192.19	936,192.19	936,192.19	936,192.19	وجوه اضافی (کسری)
0.00	0.00	0.00	0.00	سود سهام
0.00	0.00	0.00	0.00	استرداد حقوق صاحبان سهام
0.00	0.00	0.00	0.00	کل جریانات نقدی خروجی
0.00	0.00	0.00	0.00	حقوق صاحبان سهام پرداخت شده
936,192.19	936,192.19	936,192.19	936,192.19	خالص بازده نقدی
13,781,432.32	12,845,240.12	11,909,047.93	10,972,855.74	خالص بازده نقدی تجمعی
24,419.69	29,303.62	35,164.35	42,197.22	خالص ارزش فعلی
1,755,652.41	1,731,232.72	1,701,929.10	1,666,764.75	خالص ارزش فعلی تجمعی
				خالص ارزش فعلی
				نرخ بازده داخلی
				نرخ بازده داخلی تعدیل شده
				خالص ارزش فعلی مختصر
				دوره بازگشت سرمایه عادی
				دوره بازگشت سرمایه متحرک
				نسبت خالص ارزش فعلی
				خالص ارزش فعلی محاسبه میشود برای



جریانات نقدی تنزیل شده- حقوق صاحبان سهام میلیون ریال	
ارزش قراضه 21	
527,701.60	کل جریانات نقدی ورودی
527,701.60	وجوه اضافی (کسری)
0.00	سود سهام
0.00	استرداد حقوق صاحبان سهام
0.00	کل جریانات نقدی خروجی
0.00	حقوق صاحبان سهام پرداخت شده
527,701.60	خالص بازده نقدی
14,309,133.92	خالص بازده نقدی تجمعی
13,764.60	خالص ارزش فعلی
1,769,417.01	خالص ارزش فعلی تجمعی
	خالص ارزش فعلی نرخ بازده داخلی نرخ بازده داخلی تعدیل شده خالص ارزش فعلی مختصر دوره بازگشت سرمایه عادی دوره بازگشت سرمایه متحرک نسبت خالص ارزش فعلی
	خالص ارزش فعلی محاسبه میشود برای



نرخ تنزیل (%)	خالص ارزش فعلي
% 0.00	14,309,133.92
% 10.00	4,433,883.03
% 20.00	1,769,417.01
% 30.00	832,149.43
% 40.00	427,062.40
% 50.00	223,247.39
% 60.00	108,910.70
% 70.00	39,657.13
% 80.00	-4,590.93
% 90.00	-33,910.79
% 100.00	-53,801.31



صورت حساب سود و زیان میلیون ریال				
بهره برداری 6	بهره برداری 5	بهره برداری 4	بهره برداری 3	
1,308,740.24	1,308,740.24	1,308,740.24	1,308,740.24	درآمد فروش
83,520.00	83,520.00	83,520.00	83,520.00	منهائی هزینه های متغیر
1,225,220.24	1,225,220.24	1,225,220.24	1,225,220.24	حاشیه سود
93.62	93.62	93.62	93.62	%از درآمد فروش
481,535.18	481,535.18	481,535.18	391,941.44	منهائی هزینه های ثابت
743,685.06	743,685.06	743,685.06	833,278.80	حاشیه عملیاتی
56.82	56.82	56.82	63.67	%از درآمد فروش
0.00	0.00	0.00	0.00	بهره سپرده های کوتاه مدت
91,065.36	126,894.36	162,723.36	0.00	هزینه های تامین مالی
652,619.70	616,790.70	580,961.70	833,278.80	سود ناخالص عملیاتی
49.87	47.13	44.39	63.67	%از درآمد فروش
0.00	0.00	0.00	0.00	درآمد غیر مترقبه
0.00	0.00	0.00	0.00	زیان غیر مترقبه
0.00	0.00	0.00	0.00	ذخایر استهلاک
652,619.70	616,790.70	580,961.70	833,278.80	سود ناخالص
0.00	0.00	0.00	0.00	ذخایر سرمایه گذاری
652,619.70	616,790.70	580,961.70	833,278.80	سود مشمول مالیات
0.00	0.00	0.00	0.00	مالیات بر درآمد (شرکت)
652,619.70	616,790.70	580,961.70	833,278.80	سود خالص
49.87	47.13	44.39	63.67	%از درآمد فروش
0.00	0.00	0.00	0.00	سود سهام
652,619.70	616,790.70	580,961.70	833,278.80	سود باقیمانده
				نسبتها
99.13	93.68	88.24	126.57	نسبت سود خالص به حقوق صاحبان سهام (%)
19.53	22.93	28.03	55.86	نسبت سود خالص به ثروت خالص (%)
17.47	17.50	17.53	19.65	نسبت سود + بهره به سرمایه گذاری (%)



صورتحساب سود و زیان میلیون ریال				
بهره برداری 10	بهره برداری 9	بهره برداری 8	بهره برداری 7	
1,308,740.24	1,308,740.24	1,308,740.24	1,308,740.24	درآمد فروش
83,520.00	83,520.00	83,520.00	83,520.00	منهای هزینه های متغیر
1,225,220.24	1,225,220.24	1,225,220.24	1,225,220.24	حاشیه سود
93.62	93.62	93.62	93.62	%از درآمد فروش
391,941.44	391,941.44	481,535.18	481,535.18	منهای هزینه های ثابت
833,278.80	833,278.80	743,685.06	743,685.06	حاشیه عملیاتی
63.67	63.67	56.82	56.82	%از درآمد فروش
0.00	0.00	0.00	0.00	بهره سپرده های کوتاه مدت
0.00	0.00	19,407.37	55,236.37	هزینه های تامین مالی
833,278.80	833,278.80	724,277.69	688,448.69	سود ناخالص عملیاتی
63.67	63.67	55.34	52.60	%از درآمد فروش
0.00	0.00	0.00	0.00	درآمد غیر مترقبه
0.00	0.00	0.00	0.00	زیان غیر مترقبه
0.00	0.00	0.00	0.00	ذخایر استهلاک
833,278.80	833,278.80	724,277.69	688,448.69	سود ناخالص
0.00	0.00	0.00	0.00	ذخایر سرمایه گذاری
833,278.80	833,278.80	724,277.69	688,448.69	سود مشمول مالیات
0.00	0.00	0.00	0.00	مالیات بر درآمد (شرکت)
833,278.80	833,278.80	724,277.69	688,448.69	سود خالص
63.67	63.67	55.34	52.60	%از درآمد فروش
0.00	0.00	0.00	0.00	سود سهام
833,278.80	833,278.80	724,277.69	688,448.69	سود باقیمانده
				نسبتها
126.57	126.57	110.01	104.57	نسبت سود خالص به حقوق صاحبان سهام (%)
12.98	14.91	15.23	17.08	نسبت سود خالص به ثروت خالص (%)
19.44	19.48	17.41	17.44	نسبت سود + بهره به سرمایه گذاری (%)



صورت حساب سود و زیان میلیون ریال				
بهره برداری 14	بهره برداری 13	بهره برداری 12	بهره برداری 11	
1,046,992.19	1,046,992.19	1,046,992.19	1,046,992.19	درآمد فروش
88,000.00	88,000.00	83,520.00	83,520.00	منهای هزینه های متغیر
958,992.19	958,992.19	963,472.19	963,472.19	حاشیه سود
91.59	91.59	92.02	92.02	%از درآمد فروش
42,960.00	42,960.00	391,941.44	391,941.44	منهای هزینه های ثابت
916,032.19	916,032.19	571,530.75	571,530.75	حاشیه عملیاتی
87.49	87.49	54.59	54.59	%از درآمد فروش
0.00	0.00	0.00	0.00	بهره سپرده های کوتاه مدت
0.00	0.00	0.00	0.00	هزینه های تامین مالی
916,032.19	916,032.19	571,530.75	571,530.75	سود ناخالص عملیاتی
87.49	87.49	54.59	54.59	%از درآمد فروش
0.00	0.00	0.00	0.00	درآمد غیر مترقبه
0.00	0.00	0.00	0.00	زیان غیر مترقبه
0.00	0.00	0.00	0.00	ذخایر استهلاک
916,032.19	916,032.19	571,530.75	571,530.75	سود ناخالص
0.00	0.00	0.00	0.00	ذخایر سرمایه گذاری
916,032.19	916,032.19	571,530.75	571,530.75	سود مشمول مالیات
0.00	0.00	0.00	0.00	مالیات بر درآمد (شرکت)
916,032.19	916,032.19	571,530.75	571,530.75	سود خالص
87.49	87.49	54.59	54.59	%از درآمد فروش
0.00	0.00	0.00	0.00	سود سهام
916,032.19	916,032.19	571,530.75	571,530.75	سود باقیمانده
				نسبتها
139.14	139.14	86.81	86.81	نسبت سود خالص به حقوق صاحبان سهام (%)
9.75	10.80	7.56	8.17	نسبت سود خالص به ثروت خالص (%)
21.22	21.25	13.29	13.31	نسبت سود + بهره به سرمایه گذاری (%)



صورت حساب سود و زیان				
میلیون ریال				
بهره برداری 18	بهره برداری 17	بهره برداری 16	بهره برداری 15	
1,046,992.19	1,046,992.19	1,046,992.19	1,046,992.19	درآمد فروش
88,000.00	88,000.00	88,000.00	88,000.00	منهای هزینه های متغیر
958,992.19	958,992.19	958,992.19	958,992.19	حاشیه سود
91.59	91.59	91.59	91.59	%از درآمد فروش
22,800.00	28,560.00	42,960.00	42,960.00	منهای هزینه های ثابت
936,192.19	930,432.19	916,032.19	916,032.19	حاشیه عملیاتی
89.42	88.87	87.49	87.49	%از درآمد فروش
0.00	0.00	0.00	0.00	بهره سپرده های کوتاه مدت
0.00	0.00	0.00	0.00	هزینه های تامین مالی
936,192.19	930,432.19	916,032.19	916,032.19	سود ناخالص عملیاتی
89.42	88.87	87.49	87.49	%از درآمد فروش
0.00	0.00	0.00	0.00	درآمد غیر مترقبه
0.00	0.00	0.00	0.00	زیان غیر مترقبه
0.00	0.00	0.00	0.00	ذخایر استهلاک
936,192.19	930,432.19	916,032.19	916,032.19	سود ناخالص
0.00	0.00	0.00	0.00	ذخایر سرمایه گذاری
936,192.19	930,432.19	916,032.19	916,032.19	سود مشمول مالیات
0.00	0.00	0.00	0.00	مالیات بر درآمد (شرکت)
936,192.19	930,432.19	916,032.19	916,032.19	سود خالص
89.42	88.87	87.49	87.49	%از درآمد فروش
0.00	0.00	0.00	0.00	سود سهام
936,192.19	930,432.19	916,032.19	916,032.19	سود باقیمانده
				نسبتها
142.20	141.32	139.14	139.14	نسبت سود خالص به حقوق صاحبان سهام (%)
7.15	7.65	8.16	8.88	نسبت سود خالص به ثروت خالص (%)
21.65	21.51	21.18	21.18	نسبت سود + بهره به سرمایه گذاری (%)



صورت حساب سود و زیان میلیون ریال		
بهره برداری 20	بهره برداری 19	
1,046,992.19	1,046,992.19	درآمد فروش
88,000.00	88,000.00	منهائی هزینه های متغیر
958,992.19	958,992.19	حاشیه سود
91.59	91.59	% از درآمد فروش
22,800.00	22,800.00	منهائی هزینه های ثابت
936,192.19	936,192.19	حاشیه عملیاتی
89.42	89.42	% از درآمد فروش
0.00	0.00	بهره سپرده های کوتاه مدت
0.00	0.00	هزینه های تامین مالی
936,192.19	936,192.19	سود ناخالص عملیاتی
89.42	89.42	% از درآمد فروش
0.00	0.00	درآمد غیر مترقبه
0.00	0.00	زیان غیر مترقبه
0.00	0.00	ذخایر استهلاک
936,192.19	936,192.19	سود ناخالص
0.00	0.00	ذخایر سرمایه گذاری
936,192.19	936,192.19	سود مشمول مالیات
0.00	0.00	مالیات بر درآمد (شرکت)
936,192.19	936,192.19	سود خالص
89.42	89.42	% از درآمد فروش
0.00	0.00	سود سهام
936,192.19	936,192.19	سود باقیمانده
		نسبتها
142.20	142.20	نسبت سود خالص به حقوق صاحبان سهام (%)
6.25	6.67	نسبت سود خالص به ثروت خالص (%)
21.65	21.65	نسبت سود + بهره به سرمایه گذاری (%)



تحليل سربرسر - كل مليون ريال					
بهره برداري 7	بهره برداري 6	بهره برداري 5	بهره برداري 4	بهره برداري 3	
1,308,740.24	1,308,740.24	1,308,740.24	1,308,740.24	1,308,740.24	درآمد فروش
83,520.00	83,520.00	83,520.00	83,520.00	83,520.00	هزینه های متغیر
1,225,220.24	1,225,220.24	1,225,220.24	1,225,220.24	1,225,220.24	حاشیه سود
93.62	93.62	93.62	93.62	93.62	نسبت حاشیه سود (%)
481,535.18	481,535.18	481,535.18	481,535.18	391,941.44	شامل هزینه های تامین مالی
55,236.37	91,065.36	126,894.36	162,723.36	0.00	هزینه های ثابت
573,361.84	611,633.20	649,904.56	688,175.93	418,659.04	هزینه های تامین مالی
43.81	46.73	49.66	52.58	31.99	ارزش فروش در سربرسر
2.28	2.14	2.01	1.90	3.13	نسبت سربرسر (%)
481,535.18	481,535.18	481,535.18	481,535.18	391,941.44	نسبت پوشش هزینه های ثابت
514,360.15	514,360.15	514,360.15	514,360.15	418,659.04	به استثنای هزینه تامین مالی
39.30	39.30	39.30	39.30	31.99	هزینه های ثابت
2.54	2.54	2.54	2.54	3.13	ارزش فروش در سربرسر
					نسبت سربرسر (%)
					نسبت پوشش هزینه های ثابت



تحليل سر بيسر - كل مليون ريال					
بهره برداري 12	بهره برداري 11	بهره برداري 10	بهره برداري 9	بهره برداري 8	
1,046,992.19	1,046,992.19	1,308,740.24	1,308,740.24	1,308,740.24	درآمد فروش
83,520.00	83,520.00	83,520.00	83,520.00	83,520.00	هزینه های متغیر
963,472.19	963,472.19	1,225,220.24	1,225,220.24	1,225,220.24	حاشیه سود
92.02	92.02	93.62	93.62	93.62	نسبت حاشیه سود (%)
391,941.44	391,941.44	391,941.44	391,941.44	481,535.18	شامل هزینه های تامین مالی
0.00	0.00	0.00	0.00	19,407.37	هزینه های ثابت
425,917.46	425,917.46	418,659.04	418,659.04	535,090.47	هزینه های تامین مالی
40.68	40.68	31.99	31.99	40.89	ارزش فروش در سر بيسر
2.46	2.46	3.13	3.13	2.45	نسبت سر بيسر (%)
					نسبت پوشش هزینه های ثابت
391,941.44	391,941.44	391,941.44	391,941.44	481,535.18	به استثنای هزینه تامین مالی
425,917.46	425,917.46	418,659.04	418,659.04	514,360.15	هزینه های ثابت
40.68	40.68	31.99	31.99	39.30	ارزش فروش در سر بيسر
2.46	2.46	3.13	3.13	2.54	نسبت سر بيسر (%)
					نسبت پوشش هزینه های ثابت



تحليل سربرسر - كل					
مليون ريال					
بهره برداري	بهره برداري	بهره برداري	بهره برداري	بهره برداري	
17	16	15	14	13	
1,046,992.19	1,046,992.19	1,046,992.19	1,046,992.19	1,046,992.19	درآمد فروش
88,000.00	88,000.00	88,000.00	88,000.00	88,000.00	هزینه های متغیر
958,992.19	958,992.19	958,992.19	958,992.19	958,992.19	حاشیه سود
91.59	91.59	91.59	91.59	91.59	نسبت حاشیه سود (%)
28,560.00	42,960.00	42,960.00	42,960.00	42,960.00	شامل هزینه های تامین مالی
0.00	0.00	0.00	0.00	0.00	هزینه های ثابت
31,180.75	46,902.14	46,902.14	46,902.14	46,902.14	هزینه های تامین مالی
2.98	4.48	4.48	4.48	4.48	ارزش فروش در سربرسر
33.58	22.32	22.32	22.32	22.32	نسبت سربرسر (%)
					نسبت پوشش هزینه های ثابت
28,560.00	42,960.00	42,960.00	42,960.00	42,960.00	به استثنای هزینه تامین مالی
31,180.75	46,902.14	46,902.14	46,902.14	46,902.14	هزینه های ثابت
2.98	4.48	4.48	4.48	4.48	ارزش فروش در سربرسر
33.58	22.32	22.32	22.32	22.32	نسبت سربرسر (%)
					نسبت پوشش هزینه های ثابت

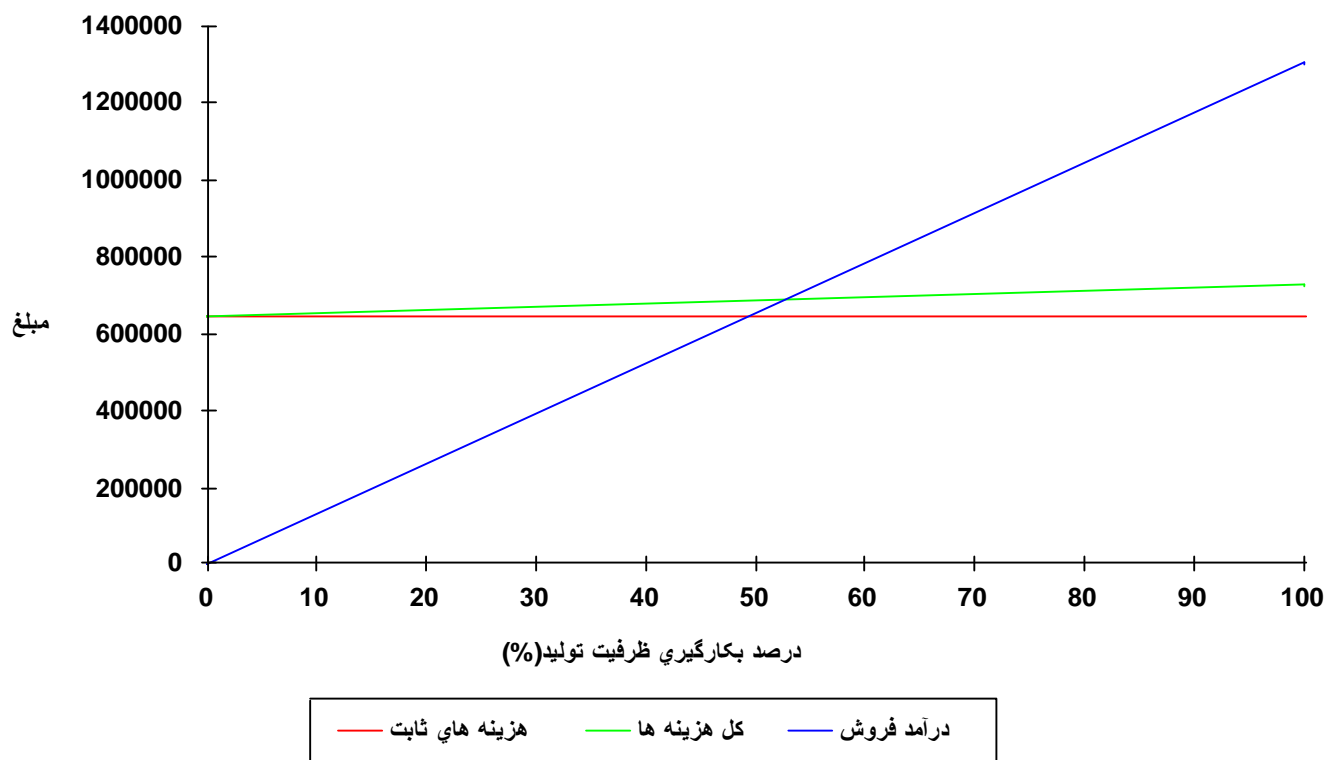


تحليل سر بيسر - كل			
ميليون ريال			
بهره برداري 20	بهره برداري 19	بهره برداري 18	
1,046,992.19	1,046,992.19	1,046,992.19	درآمد فروش
88,000.00	88,000.00	88,000.00	هزينه هاي متغير
958,992.19	958,992.19	958,992.19	حاشيه سود
91.59	91.59	91.59	نسبت حاشيه سود (%)
22,800.00	22,800.00	22,800.00	شامل هزينه هاي تامين مالي
0.00	0.00	0.00	هزينه هاي ثابت
24,892.20	24,892.20	24,892.20	هزينه هاي تامين مالي
2.38	2.38	2.38	ارزش فروش در سر بيسر
42.06	42.06	42.06	نسبت سر بيسر (%)
			نسبت پوشش هزينه هاي ثابت
22,800.00	22,800.00	22,800.00	به استثنای هزينه تامين مالي
24,892.20	24,892.20	24,892.20	هزينه هاي ثابت
2.38	2.38	2.38	ارزش فروش در سر بيسر
42.06	42.06	42.06	نسبت سر بيسر (%)
			نسبت پوشش هزينه هاي ثابت

تحليل سربسر - شامل هزينه هاي تامين مالي

4

(ميليون ريال)



درصد بكارگيري ظرفيت توليد (%)	هزينه هاي ثابت	كل هزينه ها	درآمد فروش
% 0.00	644,258.54	644,258.54	0.00
% 100.00	644,258.54	727,778.54	1,308,740.24



تراز نامه پیش بینی شده				
میلیون ریال				
4	3	2	1	
4,938,936.58	5,074,554.80	4,215,176.00	2,110,088.00	کل داراییها
1,465,723.46	1,230,360.24	0.00	0.00	کل داراییهای جاری
3,473,213.12	3,844,194.56	4,215,176.00	2,110,088.00	کل داراییهای ثابت، خالص از استهلاك
0.00	0.00	0.00	0.00	زیان انباشته قابل انتقال به سالهای آتی
0.00	0.00	0.00	0.00	زیان در سال جاری
4,938,936.58	5,074,554.80	4,215,176.00	2,110,088.00	کل بدهی ها
0.00	0.00	0.00	0.00	کل بدهی های جاری
2,866,319.68	3,582,899.60	3,582,899.60	1,793,574.80	کل بدهی های بلند مدت
658,376.40	658,376.40	632,276.40	316,513.20	کل حقوق صاحبان سهام
833,278.80	0.00	0.00	0.00	ذخایر، سود انباشته اول دوره
580,961.70	833,278.80	0.00	0.00	سود باقیمانده
2,072,616.90	1,491,655.20	632,276.40	316,513.20	ثروت خالص
				نسبتها
13.33	12.97	15.00	15.00	نسبت حقوق صاحبان سهام به کل بدهی ها (%)
41.96	29.39	15.00	15.00	نسبت ثروت خالص به کل بدهی ها (%)
1.38	2.40	5.67	5.67	نسبت بدهی بلند مدت به ثروت خالص
0.00	0.00	0.00	0.00	نسبت داراییهای جاری به بدهی های جاری



تراز نامه پیش بینی شده میلیون ریال				
8	7	6	5	
4,754,753.68	4,747,055.91	4,775,187.14	4,839,147.36	کل داراییها
2,735,997.23	2,364,685.29	2,029,202.35	1,729,548.41	کل داراییهای جاری
2,018,756.45	2,382,370.62	2,745,984.79	3,109,598.95	کل داراییهای ثابت، خالص از استهلاك
0.00	0.00	0.00	0.00	زیان انباشته قابل انتقال به سالهای آتی
0.00	0.00	0.00	0.00	زیان در سال جاری
4,754,753.68	4,747,055.91	4,775,187.14	4,839,147.36	کل بدهی ها
0.00	0.00	0.00	0.00	کل بدهی های جاری
0.00	716,579.92	1,433,159.84	2,149,739.76	کل بدهی های بلند مدت
658,376.40	658,376.40	658,376.40	658,376.40	کل حقوق صاحبان سهام
3,372,099.59	2,683,650.90	2,031,031.20	1,414,240.50	ذخایر، سود انباشته اول دوره
724,277.69	688,448.69	652,619.70	616,790.70	سود باقیمانده
4,754,753.68	4,030,475.99	3,342,027.30	2,689,407.60	ثروت خالص
				نسبتها
13.85	13.87	13.79	13.61	نسبت حقوق صاحبان سهام به کل بدهی ها (%)
100.00	84.90	69.99	55.58	نسبت ثروت خالص به کل بدهی ها (%)
0.00	0.18	0.43	0.80	نسبت بدهی بلند مدت به ثروت خالص
0.00	0.00	0.00	0.00	نسبت داراییهای جاری به بدهی های جاری



تراز نامه پیش بینی شده میلیون ریال				
12	11	10	9	
7,564,372.78	6,992,842.03	6,421,311.28	5,588,032.48	کل داراییها
7,000,073.00	6,064,928.08	5,129,783.16	3,932,890.19	کل داراییهای جاری
564,299.78	927,913.95	1,291,528.12	1,655,142.28	کل داراییهای ثابت، خالص از استهلاك
0.00	0.00	0.00	0.00	زیان انباشته قابل انتقال به سالهای آتی
0.00	0.00	0.00	0.00	زیان در سال جاری
7,564,372.78	6,992,842.03	6,421,311.28	5,588,032.48	کل بدهی ها
0.00	0.00	0.00	0.00	کل بدهی های جاری
0.00	0.00	0.00	0.00	کل بدهی های بلند مدت
658,376.40	658,376.40	658,376.40	658,376.40	کل حقوق صاحبان سهام
6,334,465.63	5,762,934.88	4,929,656.08	4,096,377.28	ذخایر، سود انباشته اول دوره
571,530.75	571,530.75	833,278.80	833,278.80	سود باقیمانده
7,564,372.78	6,992,842.03	6,421,311.28	5,588,032.48	ثروت خالص
				نسبتها
8.70	9.42	10.25	11.78	نسبت حقوق صاحبان سهام به کل بدهی ها (%)
100.00	100.00	100.00	100.00	نسبت ثروت خالص به کل بدهی ها (%)
0.00	0.00	0.00	0.00	نسبت بدهی بلند مدت به ثروت خالص
0.00	0.00	0.00	0.00	نسبت داراییهای جاری به بدهی های جاری



تراز نامه پیش بینی شده میلیون ریال				
16	15	14	13	
11,228,501.55	10,312,469.36	9,396,437.16	8,480,404.97	کل داراییها
10,722,739.95	9,786,547.76	8,857,562.84	7,928,817.92	کل داراییهای جاری
505,761.60	525,921.60	538,874.33	551,587.05	کل داراییهای ثابت، خالص از استهلاك
0.00	0.00	0.00	0.00	زیان انباشته قابل انتقال به سالهای آتی
0.00	0.00	0.00	0.00	زیان در سال جاری
11,228,501.55	10,312,469.36	9,396,437.16	8,480,404.97	کل بدهی ها
0.00	0.00	0.00	0.00	کل بدهی های جاری
0.00	0.00	0.00	0.00	کل بدهی های بلند مدت
658,376.40	658,376.40	658,376.40	658,376.40	کل حقوق صاحبان سهام
9,654,092.96	8,738,060.76	7,822,028.57	6,905,996.38	ذخایر، سود انباشته اول دوره
916,032.19	916,032.19	916,032.19	916,032.19	سود باقیمانده
11,228,501.55	10,312,469.36	9,396,437.16	8,480,404.97	ثروت خالص
				نسبتها
5.86	6.38	7.01	7.76	نسبت حقوق صاحبان سهام به کل بدهی ها (%)
100.00	100.00	100.00	100.00	نسبت ثروت خالص به کل بدهی ها (%)
0.00	0.00	0.00	0.00	نسبت بدهی بلند مدت به ثروت خالص
0.00	0.00	0.00	0.00	نسبت داراییهای جاری به بدهی های جاری



تراز نامه پیش بینی شده				
میلیون ریال				
20	19	18	17	
14,967,510.32	14,031,318.12	13,095,125.93	12,158,933.74	کل داراییها
14,467,508.72	13,531,316.52	12,595,124.33	11,658,932.14	کل داراییهای جاری
500,001.60	500,001.60	500,001.60	500,001.60	کل داراییهای ثابت، خالص از استهلاك
0.00	0.00	0.00	0.00	زیان انباشته قابل انتقال به سالهای آتی
0.00	0.00	0.00	0.00	زیان در سال جاری
14,967,510.32	14,031,318.12	13,095,125.93	12,158,933.74	کل بدهی ها
0.00	0.00	0.00	0.00	کل بدهی های جاری
0.00	0.00	0.00	0.00	کل بدهی های بلند مدت
658,376.40	658,376.40	658,376.40	658,376.40	کل حقوق صاحبان سهام
13,372,941.72	12,436,749.53	11,500,557.34	10,570,125.15	ذخایر، سود انباشته اول دوره
936,192.19	936,192.19	936,192.19	930,432.19	سود باقیمانده
14,967,510.32	14,031,318.12	13,095,125.93	12,158,933.74	ثروت خالص
				نسبتها
4.40	4.69	5.03	5.41	نسبت حقوق صاحبان سهام به کل بدهی ها (%)
100.00	100.00	100.00	100.00	نسبت ثروت خالص به کل بدهی ها (%)
0.00	0.00	0.00	0.00	نسبت بدهی بلند مدت به ثروت خالص
0.00	0.00	0.00	0.00	نسبت داراییهای جاری به بدهی های جاری